

ESTADO DO PIAUÍ
PREFEITURA MUNICIPAL DE CAPITÃO GERVÁSIO OLIVEIRA

OBJETO: EXECUÇÃO DOS SERVIÇOS REMANESCENTES, RELATIVOS A CONSTRUÇÃO DE PRAÇA PÚBLICA
LOCAL: AV. ANTÔNIO MENDES DE SOUSA, ZONA URBANA DO MUNICÍPIO DE CAPITÃO GERVÁSIO OLIVEIRA-PI
CONVÊNIO Nº: 844836/2017
PROPOSTA Nº: 021523/2017

ESPECIFICAÇÕES TÉCNICAS

INTRODUÇÃO

O objetivo destas especificações é estabelecer normas e critérios para a execução de Projeto de Construção de Praça Pública no município de CAPITÃO GERVÁSIO OLIVEIRA, de modo que os materiais, procedimentos para execução e controle e medição de todos os serviços previstos atendam aos critérios de qualidade estabelecidos em norma.

As Especificações estão divididas de acordo com o orçamento. Serão discriminados todos os serviços que englobam os itens da planilha resumo. Seguindo o orçamento serão especificados individualmente, nessa ordem, os seguintes serviços:

- Administração Local da Obra;
- Construção de Praça Pública;
- Observações Importante.

ADMINISTRAÇÃO LOCAL DA OBRA

Os custos diretos de administração local são constituídos por todas as despesas incorridas na montagem e na manutenção da infraestrutura da obra compreendendo as seguintes atividades básicas de despesa: Chefia da obra, Administração do contrato, Engenharia e planejamento, Segurança do trabalho, Produção e Gestão de materiais. Essas despesas são partes da planilha de orçamento em itens independentes da composição de custos unitários, especificados como administração local.

ESTADO DO PIAUÍ
PREFEITURA MUNICIPAL DE CAPITÃO GERVÁSIO OLIVEIRA

OBJETO: EXECUÇÃO DOS SERVIÇOS REMANESCENTES, RELATIVOS A CONSTRUÇÃO DE PRAÇA PÚBLICA
LOCAL: AV. ANTÔNIO MENDES DE SOUSA, ZONA URBANA DO MUNICÍPIO DE CAPITÃO GERVÁSIO OLIVEIRA-PI
CONVÊNIO Nº: 844836/2017
PROPOSTA Nº: 021523/2017

ESPECIFICAÇÕES TÉCNICAS

CONSTRUÇÃO DE PRAÇA PÚBLICA

3.0 – CONSTRUÇÃO DE RAMPA E ESCADA

3.17 – Guarda-corpo com corrimão em tubo de aço galvanizado:

- As barras de apoio e seus elementos de fixação serão executados em aço galvanizado, ter boa aderência e resistência mínima de 1,50 kN;
- Terá o diâmetro de 3/4" e 1 1/4", e será firmemente fixada a uma distância mínima de 4,0 cm da face interna da barra conforme detalhe em planta.

3.18 – Pintura esmalte fosco, duas demãos, sobre superfície metálica - guarda-corpo da escada e rampa:

- O guarda-corpo da escada e rampa será pintado com tinta esmalte fosco em duas demãos;
- Deverá ser verificada se a pintura de fundo (dada nas esquadrias pelo serralheiro, na oficina, antes da colocação da peça) estiver danificada ou manchada, retocar toda a área afetada, bem como todas as áreas sem pintura e os pontos de solda, utilizando à mesma tinta empregada pelo serralheiro;
- Efetuar, em seguida, sobre as superfícies de ferro, a remoção de eventuais pontos de ferrugem, quer seja por processo mecânico (aplicação de escova de aço seguida de lixamento, e remoção do pó com estopa umedecida em benzina), quer seja por processo químico (lavagem com ácido clorídrico diluído, água de cal etc.);
- A espessura do filme, por demão de tinta esmalte, será de no mínimo 30 micrometros.

ESTADO DO PIAUÍ
PREFEITURA MUNICIPAL DE CAPITÃO GERVÁSIO OLIVEIRA

OBJETO: EXECUÇÃO DOS SERVIÇOS REMANESCENTES, RELATIVOS A CONSTRUÇÃO DE PRAÇA PÚBLICA
LOCAL: AV. ANTÔNIO MENDES DE SOUSA, ZONA URBANA DO MUNICÍPIO DE CAPITÃO GERVÁSIO OLIVEIRA-PI
CONVÊNIO Nº: 844836/2017
PROPOSTA Nº: 021523/2017

ESPECIFICAÇÕES TÉCNICAS

5.0 – INSTALAÇÕES:

5.1 – Instalações elétricas:

- A distribuição do sistema será de acordo com projeto gráfico específico;
- As especificações para execução estão em Memorial Descritivo específico das Instalações Elétricas.

5.2 – Instalações Hidráulicas de Irrigação:

- As tubulações para o sistema de irrigação serão de PVC rígido com diâmetro de Ø32 mm (1 1/4"), sendo que a irrigação se dará através de uma mangueira de plástico de Ø 3/4" x 50m, ligada no ponto de água após o registro geral;
- As especificações para execução estão em Memorial Descritivo específico das Instalações Hidráulicas de Irrigação.

6.0 – JARDINAGEM:

6.1 a 6.2 – Fornecimento e Plantio de arbusto:

- Dentro dos canteiros demarcados na planta arquitetônica, serão plantadas mudas de Oiti e Cassia do Nordeste, conforme definido em planta arquitetônica;
- Antes do plantio, deverá ser providenciada a escavação necessária para a implantação da raiz e retirada de ervas daninhas e restos de torrões e rizomas de outras plantas;
- Dentro da cava, deverá ser colocada uma camada de terra vegetal solta de aproximadamente 4,0 cm, formada por terra adicionada de restos de plantas decompostos (restos vegetais, grama, pó de xaxim desfibrado, etc.), como as turfas (solos escuros ricos em matéria orgânica), livre de pedras, partículas grandes, ervas daninhas e agentes patogênicos e outros resíduos;
- Após deverá ser plantado o arbusto e as laterais deverão ser preenchidas com terra vegetal de forma a planta ficar firme e ereta e não corra risco de tombamento;

ESTADO DO PIAUÍ
PREFEITURA MUNICIPAL DE CAPITÃO GERVÁSIO OLIVEIRA

OBJETO: EXECUÇÃO DOS SERVIÇOS REMANESCENTES, RELATIVOS A CONSTRUÇÃO DE PRAÇA PÚBLICA
LOCAL: AV. ANTÔNIO MENDES DE SOUSA, ZONA URBANA DO MUNICÍPIO DE CAPITÃO GERVÁSIO OLIVEIRA-PI
CONVÊNIO Nº: 844836/2017
PROPOSTA Nº: 021523/2017

ESPECIFICAÇÕES TÉCNICAS

- Após a conclusão do plantio, o mesmo deverá ser irrigado até a entrega definitiva da obra e deverão ser substituídas as mudas que não sobreviveram.

6.3 – Fornecimento e plantio de terra vegetal preparada, esp. = 5,0 cm:

- O solo deve ser revolvido a uma profundidade de aproximadamente 5,0 cm para o rompimento da camada superficial compactada, nas áreas que não foram aterradas.
- Deverá ser colocada uma camada de terra vegetal solta de aproximadamente 5,0 cm (topsoil), formada por terra adicionada de restos de plantas decompostos (restos vegetais, grama, pó de xaxim desfibrado, etc.), como as turfas (solos escuros ricos em matéria orgânica), livre de pedras, partículas grandes, ervas daninhas e agentes patógenos e outros resíduos.
- Além das fontes de nutrientes do condicionador de solo, são necessário a adição de fertilizantes e corretivos pré-plantio para correção de Ph e melhorar a fertilidade do solo, principalmente para fomentar o desenvolvimento das raízes. Fertilizantes, com teor alto de Fósforo (P), são os mais indicados para esta fase.

6.4 – Plantio de grama batatais em placas:

- Antes de iniciar o revolvimento do solo, o projeto elétrico deve ser consultado;
- Os pisos existentes no caminho do transporte de materiais e entorno das áreas onde serão executados os serviços deverão ser protegidos;
- Antes de iniciar o plantio, deverá ser providenciada a retirada de ervas daninhas e restos de torrões e rizomas de outras plantas;
- As mudas de gramas deverão estar em perfeito estado fitossanitário, sem apresentar sintomas de doenças, deficiências nutricionais ou partes danificadas, e sem a presença de ervas daninhas e/ ou propágulos que possam vir a infestar as áreas do jardim;

ESTADO DO PIAUÍ
PREFEITURA MUNICIPAL DE CAPITÃO GERVÁSIO OLIVEIRA

OBJETO: EXECUÇÃO DOS SERVIÇOS REMANESCENTES, RELATIVOS A CONSTRUÇÃO DE PRAÇA PÚBLICA
LOCAL: AV. ANTÔNIO MENDES DE SOUSA, ZONA URBANA DO MUNICÍPIO DE CAPITÃO GERVÁSIO OLIVEIRA-PI
CONVÊNIO Nº: 844836/2017
PROPOSTA Nº: 021523/2017

ESPECIFICAÇÕES TÉCNICAS

- O gramado deverá ser executado o mais brevemente possível a partir de sua chegada à obra;
- O terreno a ser gramado deverá ser nivelado deixando uma profundidade de 3 a 5cm abaixo do nível final para garantir a homogeneidade no plantio;
- Todos os buracos deverão ser corrigidos antes da colocação das gramas, inclusive aqueles provocados ocasionalmente pela própria equipe de jardinagem;
- A terra deverá ser levemente umedecida antes da colocação das gramas;
- Após o plantio, o gramado deverá ser “batido” para favorecer uma melhor fixação e deverão ser corrigidas as eventuais diferenças de níveis;
- Os recortes do gramado deverão ser feitos com o auxílio de um facão bem afiado que permitirá o acompanhamento das curvas apresentadas no projeto paisagístico;
- Após a conclusão do plantio, o mesmo deverá ser irrigado até a entrega definitiva da obra e deverão ser substituídas as mudas de gramas que não sobreviveram.

7.0 – SERVIÇOS COMPLEMENTARES:

7.1 – Fornecimento e implantação de Lixeira em fibra de vidro capacidade 50 litros, D=35cm, com suporte:

- Serão fixados no solo através de uma fundação de concreto simples no traço 1:4:8 de cimento, areia grossa e brita nº 1 e 2, nas dimensões de (20x20)cm e 40cm de profundidade, executados sobre o terreno previamente escavado, apiloado, nivelado e molhado, sendo que os suportes deverão ser inserido na fundação pelo menos 30cm;
- Serão adquiridos em loja específica, com garantia de 06 (seis) meses e serão entregues montados pelo fornecedor, com exceção da fundação que deverá ser realizados pela empresa contratada para a execução da obra;
- Serão colocadas em diversos pontos dos canteiros conforme indicado no projeto.

ESTADO DO PIAUÍ
PREFEITURA MUNICIPAL DE CAPITÃO GERVÁSIO OLIVEIRA

OBJETO: EXECUÇÃO DOS SERVIÇOS REMANESCENTES, RELATIVOS A CONSTRUÇÃO DE PRAÇA PÚBLICA
LOCAL: AV. ANTÔNIO MENDES DE SOUSA, ZONA URBANA DO MUNICÍPIO DE CAPITÃO GERVÁSIO OLIVEIRA-PI
CONVÊNIO Nº: 844836/2017
PROPOSTA Nº: 021523/2017

ESPECIFICAÇÕES TÉCNICAS

7.2 – Banco 1,50x0,40m em concreto PM e madeira de lei com encosto de 0,30m:

- Serão confeccionados em concreto pré-moldado $f_{ck}=20$ Mpa nas dimensões 150x40 cm com espessura de 5,0 cm, de acordo com o projeto em planta anexa;
- Deverá apresentar um encosto com largura de 30 cm e assento com 40 cm de largura, ambos de madeira de lei aparelhada fixadas no concreto através de parafusos de inox;
- Sua fixação no solo será através de uma fundação concreto simples no traço 1:4,5:4,5 de cimento, areia média e brita nº 1, nas dimensões de (20x30)cm e 20cm de profundidade, executados sobre o terreno previamente escavado, apiloado, nivelado e molhado, sendo que os suportes deverão ser inserido na fundação pelo menos 15cm;
- Serão colocadas ao redor dos canteiros conforme indicado no projeto.

7.3 – Pintura de rampa para acesso de deficientes, 02 demãos:

- Os símbolos da vaga para deficientes nas rampas de acesso a praça serão pintados com tinta à base de resina acrílica em duas demãos sobre o pavimento, conforme projeto e com cores de acordo com as específicas em planta arquitetônica;
- A superfície deve estar firme, coesa, limpa, seca, sem poeira, gordura ou graxa, sabão ou mofo e ferrugem, devendo receber uma demão primária de fundo e depois deverão ser raspadas e/ou escovadas as partes soltas ou mal aderidas;
- Para receber a pintura, a superfície deve apresentar absorção, ou seja, se for colocada uma gota d'água sobre o piso seco e ela for rapidamente absorvida, então estará em condições de ser pintada;
- A pintura não poderá ser realizada em dias chuvosos ou com ocorrência de ventos fortes que podem transportar, para a pintura, poeira ou partículas suspensas no ar;

ESTADO DO PIAUÍ
PREFEITURA MUNICIPAL DE CAPITÃO GERVÁSIO OLIVEIRA

OBJETO: EXECUÇÃO DOS SERVIÇOS REMANESCENTES, RELATIVOS A CONSTRUÇÃO DE PRAÇA PÚBLICA
LOCAL: AV. ANTÔNIO MENDES DE SOUSA, ZONA URBANA DO MUNICÍPIO DE CAPITÃO GERVÁSIO OLIVEIRA-PI
CONVÊNIO Nº: 844836/2017
PROPOSTA Nº: 021523/2017

ESPECIFICAÇÕES TÉCNICAS

- Depois de pintada, deverá aguardar 48 horas para liberar o tráfego de pessoas próximas.

7.4 – Caição de Meio-fio:

- A superfície aparente do meio-fio da Praça será pintado com tinta à base de cal.

7.5 – Guarda-corpo em peça de madeira roliça:

- Os elementos do guarda-corpo de madeira serão executados com madeira roliça de Diâmetro aproximado de 10 cm;
- O pilares de sustentação serão enterrados no solo a uma profundidade mínima de 50 cm;
- Serão utilizados pregos de aço polido com cabeça 18 x 30 (2 3/4 x 10) para união das peças de madeira;
- O guarda-corpo deverá receber pintura em verniz sintético brilhante, três demãos.

8.0 – SERVIÇOS FINAIS:

8.1 – Carga manual de entulho em caminhão basculante 6 m³:

- Todo material escavado e gerado como entulho deverá ser removido para locais previamente indicados pela fiscalização com caminhão basculante;
- Serão removidos para fora do canteiro todas as suas instalações provisórias e também todos os entulhos e restos de materiais provenientes da obra não aproveitáveis;
- Haverá particular cuidado a serem removidos quaisquer detritos, manchas ou salpicos de tinta ou argamassa endurecida das superfícies acabadas, sobretudo dos pisos.

ESTADO DO PIAUÍ
PREFEITURA MUNICIPAL DE CAPITÃO GERVÁSIO OLIVEIRA

OBJETO: EXECUÇÃO DOS SERVIÇOS REMANESCENTES, RELATIVOS A CONSTRUÇÃO DE PRAÇA PÚBLICA
LOCAL: AV. ANTÔNIO MENDES DE SOUSA, ZONA URBANA DO MUNICÍPIO DE CAPITÃO GERVÁSIO OLIVEIRA-PI
CONVÊNIO Nº: 844836/2017
PROPOSTA Nº: 021523/2017

ESPECIFICAÇÕES TÉCNICAS

8.2 – Transporte de entulho c/ caminhão basculante:

- O material deverá ser lançado na caçamba de maneira que fique uniformemente distribuído, no limite geométrico da mesma, para que não ocorra derramamento pelas bordas durante o transporte;
- Durante o transporte o caminho a ser percorrido pelos caminhões deverá ser mantido em condições de permitir velocidade adequada, boa visibilidade e possibilidade de cruzamento;
- Os caminhos de percurso deverão ser umedecidos para evitar o excesso de poeira, e devidamente drenados, para que não surjam atoleiros ou trechos escorregadios;
- Tratando-se de transporte em área urbana, estradas ou em locais onde haja tráfego de veículos ou pedestres, a caçamba do caminhão deverá ser completamente coberta com lona apropriada, ainda no local da carga, evitando-se, assim, poeira e derramamento de material nas vias;
- Deverão ser utilizados caminhões basculantes em número e capacidade compatíveis com a necessidade do serviço e com a produtividade requerida;
- A carga deverá ser feita dentro do limite legal de capacidade do veículo (volume e/ou peso), mesmo dentro de canteiros de obras.

8.3 – Limpeza final da obra:

- Toda a pavimentação deverá ser limpa abundante e cuidadosamente de modo a não serem danificadas outras partes da obra por estes serviços de limpeza.

ESTADO DO PIAUÍ
PREFEITURA MUNICIPAL DE CAPITÃO GERVÁSIO OLIVEIRA

OBJETO: EXECUÇÃO DOS SERVIÇOS REMANESCENTES, RELATIVOS A CONSTRUÇÃO DE PRAÇA PÚBLICA
LOCAL: AV. ANTÔNIO MENDES DE SOUSA, ZONA URBANA DO MUNICÍPIO DE CAPITÃO GERVÁSIO OLIVEIRA-PI
CONVÊNIO Nº: 844836/2017
PROPOSTA Nº: 021523/2017

ESPECIFICAÇÕES TÉCNICAS

OBSERVAÇÕES IMPORTANTES:

- É exigência indispensável da Prefeitura que todos os materiais a serem empregados na obra deverão ser novos e de primeira qualidade;
- Para todos os materiais especificados serão admitidas apenas marcas originais. As marcas e modelos deverão ser aprovados previamente pela fiscalização;
- A contratada pela obra é responsável por todos os itens relacionados com a execução da mesma, tais como: materiais, mão-de-obra, obrigações sociais, seguros e equipamentos necessários a uma perfeita execução dos serviços;
- A contratada será obrigada a empregar na construção, pessoal especializado. A fiscalização terá poderes para afastar da obra, qualquer funcionário que julgar indesejável ou prejudicial ao bom andamento dos serviços;
- Toda obra deverá ser acompanhada de projetos e detalhes fornecidos em desenhos e memorial descritivo, os quais obedecerão aos critérios da construção definida;
- Em caso de omissão de especificações, prevalecerá o disposto no projeto arquitetônico, ou, na discriminação do orçamento. Quando houver omissão no projeto arquitetônico e nas especificações, será consultada a fiscalização;
- Os serviços que porventura ficarem omissos nestas especificações e/ou projetos, somente serão considerados extraordinários quando autorizados pela fiscalização e com os órgãos envolvidos no projeto;
- A inobservância das presentes especificações ou projetos implica na não aceitação parcial ou total dos serviços, devendo a contratada refazer as partes renegadas sem direito a indenização;
- A obra deverá ter as instalações provisórias necessárias ao seu bom funcionamento, inclusive banheiro;
- A contratada fará um local apropriado para abrigo de ferramentas e materiais necessários ao bom andamento de todos os serviços;

ESTADO DO PIAUÍ
PREFEITURA MUNICIPAL DE CAPITÃO GERVÁSIO OLIVEIRA

OBJETO: EXECUÇÃO DOS SERVIÇOS REMANESCENTES, RELATIVOS A CONSTRUÇÃO DE PRAÇA PÚBLICA
LOCAL: AV. ANTÔNIO MENDES DE SOUSA, ZONA URBANA DO MUNICÍPIO DE CAPITÃO GERVÁSIO OLIVEIRA-PI
CONVÊNIO Nº: 844836/2017
PROPOSTA Nº: 021523/2017

ESPECIFICAÇÕES TÉCNICAS

- A contratada é obrigada a manter na obra um conjunto de todas as plantas e especificações para que sejam facilitados os serviços de fiscalização;
- A contratada se responsabilizará pela colocação de placa de identificação do programa de financiamento, contendo detalhamento sobre a executora dos serviços;
- Serão de responsabilidade da construtora todas as taxas e impostos referentes ao período de execução dos serviços;
- Os materiais a serem empregados nas construções deverão atender as características estabelecidas pela fiscalização da prefeitura e na falta deste às normas da ABNT no que couber;
- Os materiais não aprovados pela fiscalização terão um prazo de 48 horas para a retirada do recinto da obra;
- Qualquer sobra de material existente por ocasião do término dos serviços deverá ser retirada imediatamente do local da obra;
- Todos os empreiteiros deverão por obrigação acatar as ordens da fiscalização da obra;
- Toda e qualquer modificação que venha a surgir por ocasião dos serviços deverá ser comunicada imediatamente, a fim de que a fiscalização tome conhecimento e ordene as providências a serem tomadas;
- Todos os materiais utilizados nas argamassas e concretos deverão ser isentas de impurezas, tais como materiais orgânicos, óleos, sais, pedras, etc.

ESTADO DO PIAUÍ
PREFEITURA MUNICIPAL DE CAPITÃO GERVÁSIO OLIVEIRA

OBJETO: EXECUÇÃO DOS SERVIÇOS REMANESCENTES, RELATIVOS A CONSTRUÇÃO DE PRAÇA PÚBLICA
LOCAL: AV. ANTÔNIO MENDES DE SOUSA, ZONA URBANA DO MUNICÍPIO DE CAPITÃO GERVÁSIO OLIVEIRA-PI
CONVÊNIO Nº: 844836/2017
PROPOSTA Nº: 021523/2017

REFERÊNCIAS:
SINAPI: MAIO/2023
ORSE: ABRIL/2023
PREÇOS S/ DESONERAÇÃO
BDI: 19,73% ; LSO: 113,05 %

RESUMO DO ORÇAMENTO

ÍTEM	DISCRIMINAÇÃO	UNID.	PREVISTO QUANT.	EXECUTADOS QUANT.	REMANESCENTES QUANT.	V. UNIT. (R\$)	V. TOTAL (R\$)	REFERÊNCIA
1.0	ELABORAÇÃO DE PROJETO	un	1,0000	1,0000	0,0000		0,00	
2.0	PLACA DA OBRA	m²	6,4000	6,4000	0,0000		0,00	
3.0	ADMINISTRAÇÃO LOCAL (SALDO)	un	1,0000	0,6622	0,3378	5.654,82	1.910,20	
4.0	CONSTRUÇÃO DE UMA PRAÇA	un	1,0000			109.115,66	109.115,66	Planilha em Anexa
TOTAL GERAL (R\$)							111.025,86	

ESTADO DO PIAUÍ
PREFEITURA MUNICIPAL DE CAPITÃO GERVÁSIO OLIVEIRA

OBJETO: EXECUÇÃO DOS SERVIÇOS REMANESCENTES, RELATIVOS A CONSTRUÇÃO DE PRAÇA PÚBLICA
 LOCAL: AV. ANTÔNIO MENDES DE SOUSA, ZONA URBANA DO MUNICÍPIO DE CAPITÃO GERVÁSIO OLIVEIRA-PI
 CONVÊNIO Nº: 844836/2017
 PROPOSTA Nº: 021523/2017

REFERÊNCIAS:
 SINAPI: MAIO/2023
 ORSE: ABRIL/2023
 PREÇOS S/ DESONERAÇÃO
 BDI: 19,73% ; LSO: 113,05 %

PLANILHA ORÇAMENTÁRIA GERAL - CONSTRUÇÃO DE UMA PRAÇA

ÍTEM	DISCRIMINAÇÃO	UNID.	PREVISTO	EXECUTADOS	REMANESCENTES	V. UNIT.	V. TOTAL	REFERÊNCIA
			QUANT.	QUANT.	QUANT.			
1.0 SERVIÇOS PRELIMINARES								
1.1	Capina e limpeza manual do terreno	M²	1.465,16	1.465,16	0,00		0,00	
1.2	Locação de serviços de pavimentação	M2	1.465,16	1.465,16	0,00		0,00	
1.3	Tapume de chapa de madeira compensada, e= 6mm, pintura a cal e reaprov. de 2x, alt.=1,20m	M²	60,00	60,00	0,00		0,00	
							0,00	
2.0 MOVIMENTO DE TERRA								
2.1	Escavação e transp. de mat. de 1ª cat DMT 50m	M³	844,13	844,13	0,00		0,00	
2.2	Escavação e carga de material de jazida p/ aterro	M³	1.655,01	1.655,01	0,00		0,00	
2.3	Transporte de material de jazida DMT= 200 m	M3	1.903,26	1.903,26	0,00		0,00	
2.4	Compactação do material p/ aterro >= 95% do PN	M³	2.124,27	2.124,27	0,00		0,00	
							0,00	
3.0 CONSTRUÇÃO DE RAMPA E ESCADA								
3.1	Escavação manual p/ fundações paredes (30x30)cm	M³	7,22	7,22	0,00		0,00	
3.2	Escavação manual p/ fundações do guarda-corpo (20x40)cm	M³	0,96	0,96	0,00		0,00	
3.3	Escavação manual de valas p/ fundação de blocos em concreto ciclópico (30x30)cm	M³	1,35	1,35	0,00		0,00	
3.4	Apiloamento de fundo de valas	M2	28,57	28,57	0,00		0,00	
3.5	Fundação em pedra argamassada paredes da escada (30x30)cm	M3	8,12	8,12	0,00		0,00	
3.6	Fundação em pedra argamassada guarda-corpo (20x40)cm	M3	0,96	0,96	0,00		0,00	
3.7	Base em concreto simples p/blocos e=5,0 cm	M²	1,35	1,35	0,00		0,00	
3.8	Bloco de concreto ciclópico dos pilaretes (30x30)cm	M³	0,45	0,45	0,00		0,00	
3.9	Alvenaria de embasamento em tijolos e=14,0 cm (baldrame) - escada e rampa	M²	21,44	21,44	0,00		0,00	
3.10	Alvenaria de elevação tijolo cerâmico e=9,0 cm paredes - escada e rampa	M²	35,40	35,40	0,00		0,00	
3.11	Concreto fck=25 MPa p/pilaretes	M³	0,30	0,30	0,00		0,00	
3.12	Lançamento de concreto fck=25 MPa p/pilaretes	M³	0,30	0,30	0,00		0,00	
3.13	Armação de estrutura de concreto armado aço CA-60 de 5,0 mm - montagem	KG	19,20	19,20	0,00		0,00	
3.14	Montagem e desmontagem de fôrma de pilares retangulares em madeira serrada, 4 utilizações	M²	3,90	3,90	0,00		0,00	
3.15	Chapisco em argamassa traço 1:3 das paredes da escada e rampa	M²	33,00	33,00	0,00		0,00	
3.16	Reboco em argamassa traço 1:2:8 das paredes da escada e rampa	M²	33,00	33,00	0,00		0,00	
3.17	Guarda-corpo com corrimão em tubo de aço galvanizado	M	79,13	0,00	79,13	187,68	14.851,12	Composição 01
3.18	Pintura esmalte fosco, duas demãos, sobre superfície metálica - guarda-corpo da escada e rampa	M²	79,13	0,00	79,13	52,79	4.177,27	100762
							19.028,39	
4.0 PAVIMENTAÇÃO								
4.1	Pavimentação em blocos intertravados de concreto, cor natural, esp. 6,0 cm	M²	1.022,00	1.022,00	0,00		0,00	
4.2	Pavimentação em blocos intertravados de concreto, colorido, esp. 6,0 cm	M²	192,00	192,00	0,00		0,00	
4.3	Regularização de Base para Piso Tátil, esp.= 5cm	M²	40,70	40,70	0,00		0,00	
4.4	Pavimentação com Piso Tátil direcional e/ou alerta, de concreto, na cor natural, p/deficientes visuais, dimensões 25x25cm, aplicado com argamassa industrializada ac-ii, rejuntado, exclusive regularização de base	M2	40,70	40,70	0,00		0,00	
4.5	Meio-fio de concreto pré-moldado dimensões 12x15x30x100 cm	M	105,00	105,00	0,00		0,00	
4.6	Meio-fio de concreto pré-moldado dimensões 7x30x100 cm p/ jardim	M	132,20	132,20	0,00		0,00	
							0,00	
5.0 INSTALAÇÕES								
5.1	Instalações elétricas	UN	1,00	0,00	1,00	34.262,93	34.262,93	Planilha em Anexo
5.2	Instalações Hidráulicas de Irrigação	UN	1,00	0,00	1,00	1.273,90	1.273,90	Planilha em Anexo
5.3	Instalação de drenagem de águas pluviais	UN	1,00	1,00	0,00		0,00	Planilha em Anexo
							35.536,83	

ESTADO DO PIAUÍ
PREFEITURA MUNICIPAL DE CAPITÃO GERVÁSIO OLIVEIRA

OBJETO: EXECUÇÃO DOS SERVIÇOS REMANESCENTES, RELATIVOS A CONSTRUÇÃO DE PRAÇA PÚBLICA
 LOCAL: AV. ANTÔNIO MENDES DE SOUSA, ZONA URBANA DO MUNICÍPIO DE CAPITÃO GERVÁSIO OLIVEIRA-PI
 CONVÊNIO Nº: 844836/2017
 PROPOSTA Nº: 021523/2017

REFERÊNCIAS:
 SINAPI: MAIO/2023
 ORSE: ABRIL/2023
 PREÇOS S/ DESONERAÇÃO
 BDI: 19,73% ; LSO: 113,05 %

PLANILHA ORÇAMENTÁRIA GERAL - CONSTRUÇÃO DE UMA PRAÇA

ÍTEM	DISCRIMINAÇÃO	UNID.	PREVISTO	EXECUTADOS	REMANESCENTES	V. UNIT.	V. TOTAL	REFERÊNCIA
			QUANT.	QUANT.	QUANT.			
6.0	JARDINAGEM							
6.1	Fornecimento e plantio de Oiti	UN	5,00	0,00	5,00	88,35	441,75	Composição 02
6.2	Fornecimento e plantio de Cassia do Nordeste	UN	5,00	0,00	5,00	106,13	530,65	Composição 03
6.3	Fornecimento e plantio de terra vegetal preparada, esp. = 5,0 cm	M3	32,45	0,00	32,45	131,51	4.267,50	Composição 04
6.4	Plantio de grama batatais em placas	M²	649,00	0,00	649,00	19,62	12.733,38	98504
							17.973,28	
7.0	SERVIÇOS COMPLEMENTARES							
7.1	Fornecimento e implantação de Lixeira em fibra de vidro capacidade 50 litros, D=35cm, com suporte	UN	4,00	0,00	4,00	409,64	1.638,56	Composição 05
7.2	Banco 1,50x0,40m em concreto PM e madeira de lei com encosto de 0,30m	UN	18,00	0,00	18,00	339,40	6.109,20	Composição 06
7.3	Pintura de rampa para acesso de deficientes, 02 demãos	M²	1,00	0,00	1,00	48,04	48,04	102513
7.4	Caiçã de meio-fio	M2	46,93	0,00	46,93	5,06	237,47	Composição 07
7.5	Guarda-corpo em peça de madeira roliça, D=10cm, alt = 1,20m, espaçamento entre as colunas de 1,50m, incluso pintura com verniz	M2	120,19	0,00	120,19	180,67	21.714,73	Composição 08
							29.748,00	
8.0	SERVIÇOS FINAIS							
8.1	Carga manual de entulho em caminhão basculante 6 m³	M3	37,64	0,00	37,64	32,35	1.217,65	Composição 09
8.2	Transporte de entulho c/ caminhão basculante 6 m³, rodovia pavimentada, DMT 0,5 a 1,0 km	M3	37,64	0,00	37,64	8,08	304,13	Composição 10
8.3	Limpeza final da obra	M2	1.254,70	0,00	1.254,70	4,23	5.307,38	Composição 11
							6.829,16	
TOTAL GERAL (R\$)							109.115,66	

NOTA (s):

- FOI REALIZADO O DISTRATO COM A EMPRESA VENCEDORA;
- SERÁ LICITADO OS SERVIÇOS REMANESCENTES, COM ATUALIZAÇÃO DA DATA BASE DAS PLANILHAS ORÇAMENTÁRIAS, COM INTUITO DE FINALIZAR A OBRA. DESTA FORMA, TORNANDO A OBRA FUNCIONAL;
- ALTERNATIVA UTILIZADA PARA ATUALIZAÇÃO DAS PLANILHAS ORÇAMENTÁRIAS FOI SEM DESONERAÇÃO DAS MESMAS, SENDO ESTA A SOLUÇÃO MAIS ADEQUADA PARA A ADMINISTRAÇÃO PÚBLICA.

ESTADO DO PIAUÍ
PREFEITURA MUNICIPAL DE CAPITÃO GERVÁSIO OLIVEIRA

OBJETO: EXECUÇÃO DOS SERVIÇOS REMANESCENTES, RELATIVOS A CONSTRUÇÃO DE PRAÇA PÚBLICA
 LOCAL: AV. ANTÔNIO MENDES DE SOUSA, ZONA URBANA DO MUNICÍPIO DE CAPITÃO GERVÁSIO OLIVEIRA-PI
 CONVÊNIO Nº: 844836/2017
 PROPOSTA Nº: 021523/2017

REFERÊNCIAS:
 SINAPI: MAIO/2023
 ORSE: ABRIL/2023
 PREÇOS S/ DESONERAÇÃO
 BDI: 19,73%; LSO: 113,05 %

PLANILHA ORÇAMENTÁRIA

5.2 Instalação hidráulica (un)								
Item	Materiais e Serviços	Unid.	PREVISTO Quant.	EXECUTADOS Quant.	REMANESCENTES Quant.	Valor R\$	Custo unitário	Código
5.2.1	Escavação manual para passagens de tubulação	M³	1,08	0,00	1,08	90,08	97,29	93358
5.2.2	Reaterro apiloado sem empréstimo	M³	1,08	0,00	1,08	54,62	58,99	96995
5.2.3	Tubo de PVC ríg. sold. Ø 32mm	M	9,00	0,00	9,00	11,73	105,57	89447
5.2.4	Joelho de PVC rígido soldável Ø 32mm	UN	3,00	0,00	3,00	12,63	37,89	89413
5.2.5	Bucha de redução de PVC de Ø 32/25mm	UN	1,00	0,00	1,00	10,60	10,60	89380
5.2.6	Registro gaveta Ø32 mm bruto latão	UN	1,00	0,00	1,00	51,88	51,88	89353
5.2.7	Adaptador PVC soldável curto p/ registro de gaveta Ø40 mm	UN	1,00	0,00	1,00	12,14	12,14	89570
5.2.8	Caixa para hidrometro de concreto PM	UN	2,00	0,00	2,00	142,96	285,92	95676
5.2.9	Mangueira de 3/4" (25mm) de 50m com adaptador	UN	1,00	0,00	1,00	613,62	613,62	Composição 12
PREÇO UNITÁRIO TOTAL (R\$)							1.273,90	

5.3 Instalação de drenagem de águas pluviais (un)								
Item	Materiais e Serviços	Unid.	PREVISTO Quant.	EXECUTADOS Quant.	REMANESCENTES Quant.	Valor R\$	Custo unitário	Código
5.3.1	Escavação mecanizada de vala	M³	297,02	297,02	0,00		0,00	
5.3.2	Reaterro compactado	M³	229,99	229,99	0,00		0,00	
5.3.3	Tubo de concreto para redes coletoras de águas pluviais, diâmetro de 1000 mm, junta rígida, instalado em local com baixo nível de interferências - fornecimento e assentamento	M	69,94	69,94	0,00		0,00	
5.3.4	Boca de lobo dupla em alv. de tijolos maciços esp. = 0,18m, alt. de 1,30m, com grelha pré-moldada em concreto 0,45 x 1,10m	UN	1,00	1,00	0,00		0,00	
5.3.5	Poço de visita em alvenaria tijolo maciços esp. = 0,20m, dim. int. = 1.50 x 1.50 x 2.40m, laje sup.c.a. esp. = 0,15m, inclusive tampão td-600	UN	2,00	2,00	0,00		0,00	
5.3.6	Chamine p/ poco de visita em alvenaria, exclusos tampao e anel	M	1,04	1,04	0,00		0,00	
5.3.7	Boca para bueiro simples tubular, diametro =1,00m, em concreto ciclopico, incluindo formas, escavacao, reaterro e materiais	UN	1,00	1,00	0,00		0,00	
5.3.8	Enrocamento com pedra argamassada traço 1:4 com pedra de mão (L=2,0 x L=2,0 x Alt.=0,20)m	M3	0,80	0,80	0,00		0,00	
PREÇO UNITÁRIO TOTAL (R\$)							0,00	

ESTADO DO PIAUÍ
PREFEITURA MUNICIPAL DE CAPITÃO GERVÁSIO OLIVEIRA

OBJETO: EXECUÇÃO DOS SERVIÇOS REMANESCENTES, RELATIVOS A CONSTRUÇÃO DE PRAÇA PÚBLICA
 LOCAL: AV. ANTÔNIO MENDES DE SOUSA, ZONA URBANA DO MUNICÍPIO DE CAPITÃO GERVÁSIO OLIVEIRA-PI
 CONVÊNIO Nº: 844836/2017
 PROPOSTA Nº: 021523/2017

REFERÊNCIAS:
 SINAPI: MAIO/2023
 ORSE: ABRIL/2023
 PREÇOS S/ DESONERAÇÃO
 BDI: 19,73% ; LSO: 113,05 %

COMPOSIÇÕES DE CUSTO UNITÁRIO ELABORADAS

Guarda-corpo com corrimão em tubo de aço galvanizado 3/4" - COMPOSIÇÃO 01					Produção da equipe [1]	
					1,00 M	
Mão-de-obra	Quant.	Unid.	Referência		Salário hora	Custo horário
Serralheiro com encargos complementares	1,0000	H	SINAPI	88315 C	24,06	24,06
Servente com encargos complementares	1,0000	H	SINAPI	88316 C	19,02	19,02
Custo unitário total de mão de obra						43,08
Materiais e/ou serviços					Valor R\$	Custo unitário
Cruzeta de ferro galvanizado, com rosca BSP, de 3/4"	0,7000	UN	SINAPI	1654 I	21,01	14,71
Curva 90 graus, para eletroduto, em aço galvanizado eletrolítico, diâmetro de 20 mm (3/4")	0,5000	UN	SINAPI	2633 I	4,66	2,33
Te de ferro galvanizado, de 3/4"	1,3000	UN	SINAPI	6295 I	9,55	12,42
Tubo aço galvanizado com costura, classe média, DN 3/4", e = *2,65* mm	3,5000	M	SINAPI	7700 I	24,06	84,21
Custo unitário total dos materiais e/ou serviços						113,67
CUSTO UNITÁRIO TOTAL						156,75
B.D.I. = 19,73%						30,93
PREÇO UNITÁRIO TOTAL						187,68
FONTE: COMPOSIÇÃO ELABORADA						

Fornecimento e plantio de Oiti - COMPOSIÇÃO 02					Produção da equipe [1]	
					1,00 UN	
Mão-de-obra	Quant.	Unid.	Referência		Salário hora	Custo horário
Servente com encargos complementares	0,2300	H	SINAPI	88316 C	19,02	4,37
Jardineiro com encargos complementares	1,1800	H	SINAPI	88441 C	19,62	23,15
Custo unitário total de mão de obra						27,52
Materiais e/ou serviços					Valor R\$	Custo unitário
Terra vegetal	0,2050	M³	ORSE	2208 I	85,71	17,57
Adubo mineral NPK (10-10-10)	0,8000	KG	ORSE	3800 I	3,38	2,70
Planta - Oiti (Licania tomentosa) h=1,00m	1,0000	UN	ORSE	9415 I	26,00	26,00
Custo unitário total dos materiais e/ou serviços						46,27
CUSTO UNITÁRIO TOTAL						73,79
B.D.I. = 19,73%						14,56
PREÇO UNITÁRIO TOTAL						88,35
FONTE: 09127/ORSE						

ESTADO DO PIAUÍ
PREFEITURA MUNICIPAL DE CAPITÃO GERVÁSIO OLIVEIRA

OBJETO: EXECUÇÃO DOS SERVIÇOS REMANESCENTES, RELATIVOS A CONSTRUÇÃO DE PRAÇA PÚBLICA
 LOCAL: AV. ANTÔNIO MENDES DE SOUSA, ZONA URBANA DO MUNICÍPIO DE CAPITÃO GERVÁSIO OLIVEIRA-PI
 CONVÊNIO Nº: 844836/2017
 PROPOSTA Nº: 021523/2017

REFERÊNCIAS:
 SINAPI: MAIO/2023
 ORSE: ABRIL/2023
 PREÇOS S/ DESONERAÇÃO
 BDI: 19,73% ; LSO: 113,05 %

COMPOSIÇÕES DE CUSTO UNITÁRIO ELABORADAS

Fornecimento e plantio de Cassia do Nordeste - COMPOSIÇÃO 03						Produção da equipe [1]	
						1,00 UN	
Mão-de-obra	Quant.	Unid.	Referência			Salário hora	Custo horário
Servente com encargos complementares	0,2300	H	SINAPI	88316	C	19,02	4,37
Jardineiro com encargos complementares	1,1800	H	SINAPI	88441	C	19,62	23,15
Custo unitário total de mão de obra							27,52
						Valor R\$	Custo unitário
Materiais e/ou serviços	Quant.	Unid.	Referência				
Adubo bovino	0,0500	M³	ORSE	140	I	22,67	1,13
Terra vegetal	0,2050	M³	ORSE	2208	I	85,71	17,57
Adubo mineral NPK (10-10-10)	0,8000	KG	ORSE	3800	I	3,38	2,70
Planta - Cassia baiana (senna polyphylla)	1,0000	UN	ORSE	9182	I	39,72	39,72
Custo unitário total dos materiais e/ou serviços							61,12
CUSTO UNITÁRIO TOTAL							88,64
B.D.I. = 19,73%							17,49
PREÇO UNITÁRIO TOTAL							106,13
FONTE: 8919/ORSE							

Fornecimento e plantio de terra vegetal preparada - COMPOSIÇÃO 04						Produção da equipe [1]	
						1,00 M3	
Mão-de-obra	Quant.	Unid.	Referência			Salário hora	Custo horário
Servente com encargos complementares	1,6000	H	SINAPI	88316	C	19,02	30,43
Custo unitário total de mão de obra							30,43
						Valor R\$	Custo unitário
Materiais e/ou serviços	Quant.	Unid.	Referência				
Adubo bovino	0,1000	M³	ORSE	140	I	22,67	2,27
Terra vegetal	0,9000	M³	ORSE	2208	I	85,71	77,14
Custo unitário total dos materiais e/ou serviços							79,41
CUSTO UNITÁRIO TOTAL							109,84
B.D.I. = 19,73%							21,67
PREÇO UNITÁRIO TOTAL							131,51
FONTE: 02394/ORSE							

ESTADO DO PIAUÍ
PREFEITURA MUNICIPAL DE CAPITÃO GERVÁSIO OLIVEIRA

OBJETO: EXECUÇÃO DOS SERVIÇOS REMANESCENTES, RELATIVOS A CONSTRUÇÃO DE PRAÇA PÚBLICA
 LOCAL: AV. ANTÔNIO MENDES DE SOUSA, ZONA URBANA DO MUNICÍPIO DE CAPITÃO GERVÁSIO OLIVEIRA-PI
 CONVÊNIO Nº: 844836/2017
 PROPOSTA Nº: 021523/2017

REFERÊNCIAS:
 SINAPI: MAIO/2023
 ORSE: ABRIL/2023
 PREÇOS S/ DESONERAÇÃO
 BDI: 19,73% ; LSO: 113,05 %

COMPOSIÇÕES DE CUSTO UNITÁRIO ELABORADAS

Fornecimento e implantação de Lixeira em fibra de vidro capacidade 50 litros, D=35cm, com suporte - COMPOSIÇÃO 05					Produção da equipe [1]	
					1,00 UN	
Mão-de-obra	Quant.	Unid.	Referência		Salário hora	Custo horário
Pedreiro com encargos complementares	0,3000	H	SINAPI	88309 C	24,24	7,27
Servente com encargos complementares	0,3000	H	SINAPI	88316 C	19,02	5,71
Custo unitário total de mão de obra						12,98
Materiais e/ou serviços					Valor R\$	Custo unitário
Concreto magro para lastro, traço 1:4,5:4,5 (cimento/ areia média/ brita 1) - preparo mecânico com betoneira 400 l	0,0320	M³	SINAPI	94962 C	492,09	15,75
Escavação manual de valas	0,0320	M³	SINAPI	93358 C	75,24	2,41
Lixeira em fibra de vidro capacidade 50 l com suporte	1,0000	UN	ORSE	11237 I	311,00	311,00
Custo unitário total dos materiais e/ou serviços						329,16
CUSTO UNITÁRIO TOTAL						342,14
B.D.I. = 19,73%						67,50
PREÇO UNITÁRIO TOTAL						409,64
FONTE: 10536/ORSE						

Banco 1,50x0,40m em concreto PM e madeira de lei com encosto de 0,30m - COMPOSIÇÃO 06					Produção da equipe [1]	
					1,00 UN	
Mão-de-obra	Quant.	Unid.	Referência		Salário hora	Custo horário
Pedreiro com encargos complementares	1,0000	H	SINAPI	88309 C	24,24	24,24
Armador com encargos complementares	1,0000	H	SINAPI	88245 C	24,06	24,06
Servente com encargos complementares	2,0000	H	SINAPI	88316 C	19,02	38,04
Custo unitário total de mão de obra						86,34
Materiais e/ou serviços					Valor R\$	Custo unitário
Peça de madeira de lei 4 x 30cm aparelhada	3,0000	M	SINAPI	11844 I	27,90	83,70
Concreto fck = 20MPA, traço 1:2,7:3 (cimento/ areia média/ brita 1) - preparo mecânico com betoneira 400 l	0,0168	M³	SINAPI	94964 C	604,16	10,15
Lançamento e aplicação manual de concreto	0,0168	M³	SINAPI	103670 C	260,88	4,38
Aço CA-60 - 5,0mm	1,2100	KG	SINAPI	43059 I	8,73	10,56
Forma de tabuas de madeira 3A para estrutura de concreto armado, reaproveitamento 2x	0,2000	M²	SINAPI	92448 C	135,32	27,06
Escavação manual de valas	0,1080	M³	SINAPI	93358 C	75,24	8,13
Concreto magro para lastro, traço 1:4,5:4,5 (cimento/ areia média/ brita 1) - preparo mecânico com betoneira 400 l	0,1080	M³	SINAPI	94962 C	492,09	53,15
Custo unitário total dos materiais e/ou serviços						197,13
CUSTO UNITÁRIO TOTAL						283,47
B.D.I. = 19,73%						55,93
PREÇO UNITÁRIO TOTAL						339,40
FONTE: COMPOSIÇÃO ELABORADA						

Rômulo Augusto M. de O. Viana
 Engenheiro Civil
 RN 1915743141/CREA-PI

ESTADO DO PIAUÍ
PREFEITURA MUNICIPAL DE CAPITÃO GERVÁSIO OLIVEIRA

OBJETO: EXECUÇÃO DOS SERVIÇOS REMANESCENTES, RELATIVOS A CONSTRUÇÃO DE PRAÇA PÚBLICA
 LOCAL: AV. ANTÔNIO MENDES DE SOUSA, ZONA URBANA DO MUNICÍPIO DE CAPITÃO GERVÁSIO OLIVEIRA-PI
 CONVÊNIO Nº: 844836/2017
 PROPOSTA Nº: 021523/2017

REFERÊNCIAS:
 SINAPI: MAIO/2023
 ORSE: ABRIL/2023
 PREÇOS S/ DESONERAÇÃO
 BDI: 19,73% ; LSO: 113,05 %

COMPOSIÇÕES DE CUSTO UNITÁRIO ELABORADAS

Caiação em meio fio - COMPOSIÇÃO 07					Produção da equipe [1]	
					1,00 M2	
Mão-de-obra	Quant.	Unid.	Referência		Salário hora	Custo horário
Pintor com encargos complementares	0,1500	H	SINAPI	88310 C	25,47	3,82
Servente com encargos complementares	0,0075	H	SINAPI	88316 C	19,02	0,14
Custo unitário total de mão de obra						3,96
Materiais e/ou serviços					Valor R\$	Custo unitário
Cal virgem comum para argamassas	0,3000	KG	SINAPI	1107 I	0,89	0,27
Custo unitário total dos materiais e/ou serviços						0,27
CUSTO UNITÁRIO TOTAL						4,23
B.D.I. = 19,73%						0,83
PREÇO UNITÁRIO TOTAL						5,06
FONTE: COMPOSIÇÃO ELABORADA						

Guarda-corpo em peça de madeira roliça, D=10cm, alt = 1,20m, espaçamento entre as colunas de 1,50m, incluso pintura em verniz - COMPOSIÇÃO 08					Produção da equipe [1]	
					1,00 M2	
Mão-de-obra	Quant.	Unid.	Referência		Salário hora	Custo horário
Carpinteiro de formas com encargos complementares	1,5000	H	SINAPI	88262 C	23,88	35,82
Servente com encargos complementares	1,5000	H	SINAPI	88316 C	19,02	28,53
Custo unitário total de mão de obra						64,35
Materiais e/ou serviços					Valor R\$	Custo unitário
Escavação manual de valas	0,0220	M³	SINAPI	93358 C	75,24	1,66
Concreto magro para lastro, traço 1:4,5:4,5 (cimento/ areia média/ brita 1) - preparo mecânico com betoneira 400 l	0,0220	M³	SINAPI	94962 C	492,09	10,83
Madeira roliça tratada, tipo eucalipto ou equivalente com D= 8 cm a 11 cm	4,2500	M	SINAPI	21138 I	8,69	36,93
Pintura em verniz sintético brilhante em madeira, três demãos	1,2500	M²	SINAPI	102223 C	28,08	35,10
Prego de aço polido com cabeça 18 x 30 (2 3/4 x 10)	0,1000	KG	SINAPI	5075 I	20,34	2,03
Custo unitário total dos materiais e/ou serviços						86,55
CUSTO UNITÁRIO TOTAL						150,90
B.D.I. = 19,73%						29,77
PREÇO UNITÁRIO TOTAL						180,67
FONTE: 08704/ORSE						

ESTADO DO PIAUÍ
PREFEITURA MUNICIPAL DE CAPITÃO GERVÁSIO OLIVEIRA

OBJETO: EXECUÇÃO DOS SERVIÇOS REMANESCENTES, RELATIVOS A CONSTRUÇÃO DE PRAÇA PÚBLICA
 LOCAL: AV. ANTÔNIO MENDES DE SOUSA, ZONA URBANA DO MUNICÍPIO DE CAPITÃO GERVÁSIO OLIVEIRA-PI
 CONVÊNIO Nº: 844836/2017
 PROPOSTA Nº: 021523/2017

REFERÊNCIAS:
 SINAPI: MAIO/2023
 ORSE: ABRIL/2023
 PREÇOS S/ DESONERAÇÃO
 BDI: 19,73% ; LSO: 113,05 %

COMPOSIÇÕES DE CUSTO UNITÁRIO ELABORADAS

Carga manual de entulho em caminhão basculante 6 m³ - COMPOSIÇÃO 09					Produção da equipe [1]	
					1,00 M3	
Mão-de-obra	Quant.	Unid.	Referência		Salário hora	Custo horário
Servente com encargos complementares	0,7000	H	SINAPI	88316 C	19,02	13,31
Custo unitário total de mão de obra						13,31
					Valor R\$	Custo unitário
Material e/ou serviços	Quant.	Unid.	Referência			
Caminhão basculante 6 m³, peso bruto total 16.000 kg, carga útil máxima 13.071 kg, distância entre eixos 4,80 m, potência 230 CV inclusive caçamba metálica - chi diurno	0,2500	CHI	SINAPI	5961 C	54,82	13,71
Custo unitário total dos materiais e/ou serviços						13,71
CUSTO UNITÁRIO TOTAL						27,02
B.D.I. = 19,73%						5,33
PREÇO UNITÁRIO TOTAL						32,35
FONTE: COMPOSIÇÃO ELABORADA						

Transporte de entulho com caminhão basculante 6 m3, rodovia pavimentada, DMT 0,5 a 1,0 km - COMPOSIÇÃO 10					Produção da equipe [1]	
					1,00 M3	
Mão-de-obra	Quant.	Unid.	Referência		Salário hora	Custo horário
Custo unitário total de mão de obra						
Material e/ou serviços	Quant.	Unid.	Referência		Valor R\$	Custo unitário
Caminhão basculante 6 m³, peso bruto total 16.000 kg, carga útil máxima 13.071 kg, distância entre eixos 4,80 m, potência 230 CV inclusive caçamba metálica - chp diurno	0,0360	CHP	SINAPI	5811 C	187,38	6,75
Custo unitário total dos materiais e/ou serviços						6,75
CUSTO UNITÁRIO TOTAL						6,75
B.D.I. = 19,73%						1,33
PREÇO UNITÁRIO TOTAL						8,08
FONTE: COMPOSIÇÃO ELABORADA						

ESTADO DO PIAUÍ
PREFEITURA MUNICIPAL DE CAPITÃO GERVÁSIO OLIVEIRA

OBJETO: EXECUÇÃO DOS SERVIÇOS REMANESCENTES, RELATIVOS A CONSTRUÇÃO DE PRAÇA PÚBLICA
 LOCAL: AV. ANTÔNIO MENDES DE SOUSA, ZONA URBANA DO MUNICÍPIO DE CAPITÃO GERVÁSIO OLIVEIRA-PI
 CONVÊNIO Nº: 844836/2017
 PROPOSTA Nº: 021523/2017

REFERÊNCIAS:
 SINAPI: MAIO/2023
 ORSE: ABRIL/2023
 PREÇOS S/ DESONERAÇÃO
 BDI: 19,73% ; LSO: 113,05 %

COMPOSIÇÕES DE CUSTO UNITÁRIO ELABORADAS

Limpeza final da obra - COMPOSIÇÃO 11					Produção da equipe [1]	
					1,00 M2	
Mão-de-obra	Quant.	Unid.	Referência		Salário hora	Custo horário
Servente com encargos complementares	0,1400	H	SINAPI	88316 C	19,02	2,66
Custo unitário total de mão de obra						2,66
Materiais e/ou serviços	Quant.	Unid.	Referência		Valor R\$	Custo unitário
Ácido muriático, diluição 10% a 12% para uso em limpeza	0,0500	L	SINAPI	3 I	17,44	0,87
Custo unitário total dos materiais e/ou serviços						0,87
CUSTO UNITÁRIO TOTAL						3,53
B.D.I. = 19,73%						0,70
PREÇO UNITÁRIO TOTAL						4,23
FONTE: COMPOSIÇÃO ELABORADA						

Mangueira de 3/4" (25mm) de 50m com adaptador - COMPOSIÇÃO 12					Produção da equipe [1]	
					1,00 UN	
Mão-de-obra	Quant.	Unid.	Referência		Salário hora	Custo horário
Custo unitário total de mão de obra						0,00
Materiais e/ou serviços	Quant.	Unid.	Referência		Valor R\$	Custo unitário
Mangueira cristal, lisa, pvc transparente, 3/4" x 2 mm	50,0000	M	SINAPI	37459 I	10,25	512,50
Custo unitário total dos materiais e/ou serviços						512,50
CUSTO UNITÁRIO TOTAL						512,50
B.D.I. = 19,73%						101,12
PREÇO UNITÁRIO TOTAL						613,62
FONTE: COMPOSIÇÃO ELABORADA						

OBJETO: EXECUÇÃO DOS SERVIÇOS REMANESCENTES, RELATIVOS A CONSTRUÇÃO DE PRAÇA PÚBLICA
 LOCAL: AV. ANTÔNIO MENDES DE SOUSA, ZONA URBANA DO MUNICÍPIO DE CAPITÃO GERVÁSIO OLIVEIRA-PI
 CONVÊNIO Nº: 844836/2017
 PROPOSTA Nº: 021523/2017

REFERÊNCIAS:
 SINAPI: MAIO/2023
 ORSE: ABRIL/2023
 PREÇOS S/ DESONERAÇÃO
 BDI: 19,73% ; LSO: 113,05 %

CÁLCULO DO BDI - BONIFICAÇÕES E DESPESAS INDIRETAS (CÁLCULO DO BDI - SEM DESONERAÇÃO)

ITEM	DESCRIÇÃO	ÍNDICE (%)	DENOMINAÇÃO
1.0	Taxa de administração central	3,84	AC
2.0	Taxa de seguro e garantia	0,61	S+G
3.0	Taxa da margem de incerteza (risco) do empreendimento	0,80	R
4.0	Taxas de despesas financeiros	1,02	DF
5.0	Taxa de margem de contribuição (benefício, lucro ou remuneração)	7,15	L
6.0	Taxa de custos tributários (municipais, estaduais e federais)	4,85	I
6.1	COFINS - Contribuição para o Financiamento da Seguridade Social	3,00	
6.2	PIS - Programa de Integração Social	0,65	
6.3	ISS - Imposto Sobre Serviço	1,20	

FÓRMULA DE CÁLCULO DO BDI :

$$BDI = \{ [(1+AC+S+G+R) * (1+DF) * (1+L)] / (1-I) \} - 1$$

$$BDI = 19,73\%$$

OBSERVAÇÕES:

1) A análise dos BDIs apresentados pelas empresas terá seu critério regido pelo ACÓRDÃO do TCU nº 2622/2013 - Plenário, que gerou a tabela abaixo com os limites para BDI para Construção de Rodovias e Ferrovias:

DESCRIÇÃO	MÍNIMO	MÉDIA	MÁXIMO
Administração Central	3,80	4,01	4,67
Seguro e Garantia	0,32	0,40	0,74
Risco	0,50	0,56	0,97
Despesas Financeiras	1,02	1,11	1,21
Lucro	6,64	7,30	8,69
Tributos	5,65	6,65	8,65
COFINS	3,00	3,00	3,00
PIS	0,65	0,65	0,65
ISS	2,00	3,00	5,00
BDI	19,60	20,97	24,23

2) Os tributos IRPJ e CSLL não devem integrar o cálculo do BDI, nem tampouco a planilha de custo direto, por se constituírem em tributos de natureza direta e personalística, que oneram pessoalmente o contratado, não devendo o ônus tributário ser repassado

3) O tributo ISS para obra de engenharia deve ser considerado entre 2,0 a 5,0% conforme legislação tributária municipal. Para a Prefeitura Municipal de CAPITÃO GERVÁSIO OLIVEIRA, a alíquota cobrada é de 3% sobre a mão-de-obra de 40%, sendo cobrado no final 1,2% do valor total.

4) A Administração Local deverá ser discriminada na planilha de custos diretos com os percentuais regido pelo ACÓRDÃO nº 2622/2013 do TCU - Plenário conforme a tabela abaixo para Construção de Rodovias e Ferrovias:

DESCRIÇÃO	MÍNIMO	MÉDIA	MÁXIMO
Administração Local	1,98	6,99	10,68

5) A Mobilização e Desmobilização deverá ser discriminada na planilha de custo direto de acordo com a necessidade do projeto, observados os limites estabelecidos pelos órgãos, quando for o caso, de acordo com a INSTRUÇÃO DE SERVIÇOS nº 15/2006 do DNIT.

OBJETO: EXECUÇÃO DOS SERVIÇOS REMANESCENTES, RELATIVOS A CONSTRUÇÃO DE PRAÇA PÚBLICA
 LOCAL: AV. ANTÔNIO MENDES DE SOUSA, ZONA URBANA DO MUNICÍPIO DE CAPITÃO GERVÁSIO OLIVEIRA-PI
 CONVÊNIO Nº: 844836/2017
 PROPOSTA Nº: 021523/2017

REFERÊNCIAS:
 SINAPI: MAIO/2023
 ORSE: ABRIL/2023
 PREÇOS S/ DESONERAÇÃO
 BDI: 19,73% ; LSO: 113,05 %

ENCARGOS SOCIAIS SOBRE A MÃO-DE-OBRA SEM DESONERAÇÃO

CÓDIGO	DESCRIÇÃO	HORISTA (%)	MENSALISTA (%)
GRUPO A			
A1	INSS	20,00%	20,00%
A2	SESI	1,50%	1,50%
A3	SENAI	1,00%	1,00%
A4	INCRA	0,20%	0,20%
A5	SEBRAE	0,60%	0,60%
A6	SALÁRIO EDUCAÇÃO	2,50%	2,50%
A7	SEGURO CONTRA ACIDENTES NO TRABALHO	3,00%	3,00%
A8	FGTS	8,00%	8,00%
A9	SECONCI	0,00%	0,00%
A	TOTAL DOS ENCARGOS SOCIAIS BÁSICOS	36,80%	36,80%
GRUPO B			
B1	REPOUSO SEMANAL REMUNERADO	17,82%	0,00%
B2	FERIADOS	3,95%	0,00%
B3	AUXILIO ENFERMIDADE	0,87%	0,66%
B4	13º SALÁRIO	10,95%	8,33%
B5	LICENÇA PATERNIDADE	0,07%	0,05%
B6	FALTAS JUSTIFICADAS	0,73%	0,56%
B7	DIAS DE CHUVAS	1,19%	0,00%
B8	AUXILIO ACIDENTE DE TRABALHO	0,10%	0,08%
B9	FÉRIAS GOZADAS	11,47%	8,72%
B10	SALARIO MATERNIDADE	0,04%	0,03%
B	TOTAL DOS ENCARGOS SOCIAIS QUE RECEBEM INCIDÊNCIAS DE A	47,19%	18,43%
GRUPO C			
C1	AVISO PREVIO IDENIZADO	5,30%	4,03%
C2	AVISO PREVIO TRABALHO	0,12%	0,09%
C3	FÉRIAS INDENIZADAS	2,40%	1,83%
C4	DEPOSITO RECISAO SEM JUSTA CAUSA	2,95%	2,24%
C5	IDENIZAÇÃO ADICIONAL	0,45%	0,34%
C	TOTAL DOS ENCARGOS SOCIAIS QUE NÃO RECEBEM AS INCIDÊNCIAS GLOBAIS DE A	11,22%	8,53%
GRUPO D			
D1	REINCIDÊNCIA DE GRUPO A SOBRE GRUPO B	17,37%	6,78%
D2	REINCIDÊNCIA DE GRUPO A SOBRE AVISO PREVIO DE TRABALHO E REINCIDENCIAS DO FGTS SOBRE AVISO PREVIO INDENIZADO	0,47%	0,36%
D	TOTAL DAS TAXAS DE INCIDÊNCIAS E REINCIDÊNCIAS	17,84%	7,14%
GRUPO E			
TOTAL (A+B+C+D)		113,05%	70,90%

FONTE: SINAPI - SISTEMA NACIONAL DE PESQUISA DE CUSTOS E ÍNCIDES DA CONSTRUÇÃO CIVIL

ESTADO DO PIAUÍ

PREFEITURA MUNICIPAL DE CAPITÃO GERVÁSIO OLIVEIRA

OBJETO: EXECUÇÃO DOS SERVIÇOS REMANESCENTES, RELATIVOS A CONSTRUÇÃO DE PRAÇA PÚBLICA
 LOCAL: AV. ANTÔNIO MENDES DE SOUSA, ZONA URBANA DO MUNICÍPIO DE CAPITÃO GERVÁSIO OLIVEIRA-PI
 CONVÊNIO Nº: 844836/2017
 PROPOSTA Nº: 021523/2017

REFERÊNCIAS:
 SINAPI: MAIO/2023
 ORSE: ABRIL/2023
 PREÇOS S/ DESONERAÇÃO
 BDI: 19,73% ; LSO: 113,05 %

CRONOGRAMA FÍSICO-FINANCEIRO INDIVIDUAL

ITEM	DISCRIMINAÇÃO	UNID.	MESES			TOTAL
			1º	2º	3º	
	ELABORAÇÃO DE PROJETO (SERVIÇOS JÁ EXECUTADOS)	%	0,00%	0,00%	0,00%	0,00%
		R\$	0,00	0,00	0,00	0,00
	PLACA DA OBRA (SERVIÇOS JÁ EXECUTADOS)	%	0,00%	0,00%	0,00%	0,00%
		R\$	0,00	0,00	0,00	0,00
	ADMINISTRAÇÃO LOCAL (SALDO)	%	100,00%	0,00%	0,00%	100,00%
		R\$	1.910,20	0,00	0,00	1.910,20
	CONSTRUÇÃO DE UMA PRAÇA					
	SERVIÇOS PRELIMINARES (SERVIÇOS JÁ EXECUTADOS)	%	0,00%	0,00%	0,00%	0,00%
		R\$	0,00	0,00	0,00	0,00
	MOVIMENTO DE TERRA (SERVIÇOS JÁ EXECUTADOS)	%	0,00%	0,00%	0,00%	0,00%
		R\$	0,00	0,00	0,00	0,00
	CONSTRUÇÃO DE RAMPA E ESCADA	%	100,00%	0,00%	0,00%	100,00%
		R\$	19.028,39	0,00	0,00	19.028,39
	PAVIMENTAÇÃO (SERVIÇOS JÁ EXECUTADOS)	%	0,00%	0,00%	0,00%	0,00%
		R\$	0,00	0,00	0,00	0,00
	INSTALAÇÕES					
	Instalações elétricas	%	100,00%	0,00%	0,00%	100,00%
		R\$	34.262,93	0,00	0,00	34.262,93
	Instalações Hidráulicas de Irrigação	%	100,00%	0,00%	0,00%	100,00%
		R\$	1.273,90	0,00	0,00	1.273,90
	Instalação de drenagem de águas pluviais (SERVIÇOS JÁ EXECUTADOS)	%	0,00%	0,00%	0,00%	0,00%
		R\$	0,00	0,00	0,00	0,00
	JARDINAGEM	%	100,00%	0,00%	0,00%	100,00%
		R\$	17.973,28	0,00	0,00	17.973,28
	SERVIÇOS COMPLEMENTARES	%	100,00%	0,00%	0,00%	100,00%
		R\$	29.748,00	0,00	0,00	29.748,00
	SERVIÇOS FINAIS	%	100,00%	0,00%	0,00%	100,00%
		R\$	6.829,16	0,00	0,00	6.829,16
	TOTAL GERAL	R\$	111.025,86	0,00	0,00	111.025,86

ESTADO DO PIAUÍ
PREFEITURA MUNICIPAL DE CAPITÃO GERVÁSIO OLIVEIRA

OBJETO: EXECUÇÃO DOS SERVIÇOS REMANESCENTES, RELATIVOS A CONSTRUÇÃO DE PRAÇA PÚBLICA
LOCAL: AV. ANTÔNIO MENDES DE SOUSA, ZONA URBANA DO MUNICÍPIO DE CAPITÃO GERVÁSIO OLIVEIRA-PI
CONVÊNIO Nº: 844836/2017
PROPOSTA Nº: 021523/2017

REFERÊNCIAS:
SINAPI: MAIO/2023
ORSE: ABRIL/2023
PREÇOS S/ DESONERAÇÃO
BDI: 19,73% ; LSO: 113,05 %

CRONOGRAMA FÍSICO-FINANCEIRO GLOBAL

ITEM	DISCRIMINAÇÃO	UNID.	MESES			TOTAL
			1º	2º	3º	
	ELABORAÇÃO DE PROJETO (SERVIÇOS JÁ EXECUTADOS)	%	0,00%	0,00%	0,00%	0,00%
		R\$	0,00	0,00	0,00	0,00
	EXECUÇÃO DOS SERVIÇOS REMANESCENTES, RELATIVOS A CONSTRUÇÃO DE PRAÇA PÚBLICA	%	100,00%	0,00%	0,00%	100,00%
		R\$	111.025,86	0,00	0,00	111.025,86
	TOTAL GERAL	R\$	111.025,86	0,00	0,00	111.025,86

ESTADO DO PIAUÍ

PREFEITURA MUNICIPAL DE CAPITÃO GERVÁSIO OLIVEIRA

OBJETO: EXECUÇÃO DOS SERVIÇOS REMANESCENTES, RELATIVOS A CONSTRUÇÃO DE PRAÇA PÚBLICA

LOCAL: AV. ANTÔNIO MENDES DE SOUSA, ZONA URBANA DO MUNICÍPIO DE CAPITÃO GERVÁSIO OLIVEIRA-PI

CONVÊNIO Nº: 844836/2017

PROPOSTA Nº: 021523/2017

REFERÊNCIAS:

SINAPI: MAIO/2023

ORSE: ABRIL/2023

PREÇOS S/ DESONERAÇÃO

BDI: 19,73% ; LSO: 113,05 %

QUADRO DE COMPOSIÇÃO DE INVESTIMENTOS – Q.C.I.

DISCRIMINAÇÃO	VALOR TOTAL (R\$)
1 – Terreno	
2 – Indenização de benfeitorias	
3 – Elaboração de Projeto de Engenharia	-
4 – Administração local da obra	1.910,20
5 – Placa da obra	-
6 – Mobilização e desmobilização de equipamentos	
7 – Barracão da obra/Container (canteiro)	
8 - Urbanização e Infra-estrutura	
8.1 - Construção de Praça	109.115,66
8.2 - Pavimentação/obras viárias	
8.3 - Abastecimento d'água	
8.4 - Drenagem	
8.5 - Esgotamento sanitário	
8.6 - Energia elétrica/Iluminação pública	
9 - Aquisição de unidades habitacionais	
10 - Recuperação e melhorias habitacionais	
11 - Construção de unidades habitacionais	
12 - Construção de unidades sanitárias	
13 - Ligações domiciliares de águas e esgoto	
Custos Diretos (Total)	111.025,86
14 - Remuneração do Agente Promotor (até 2,5% do valor do empréstimo)	
15 - Taxa de Administração do Agente Financeiro	
16 - Taxa de Risco de Crédito (1% do valor do empréstimo)	
17 - Juros na fase de carência	
18 - Total do investimento - VI (a)	111.025,86
19 - Nova Contrapartida - V1 (b)	12.685,86
20 – Saldo O.G.U. (c) = (a) - (b)	98.340,00
20.1 – O.G.U. (Total previsto)	245.850,00
20.2 – O.G.U. (Total pago)	147.510,00
21 - Prestação de Retorno (Ag. Financeiro x Ag. Operador)	

CONDIÇÕES DE REPASSE DO MUTUÁRIO AOS BENEFICIÁRIOS

DISCRIMINAÇÃO	VALOR (R\$)
22 - Nº de famílias beneficiadas (d) (população urbana)	1.162
23 - Valor do Investimento (c) = (a) / (d)	95,55
24 - Valor do Subsídio Fixo médio por fam. benef. (1)	
25 - Valor a ser repassado (g) = (c) - (f)	
26 - Valor da Prestação média por fam. benef. (h)	
27 - Valor do Subsídio Variável médio por fam. benef. (i)	
28 - Valor Líquido da Prestação (f) = (h) - (i)	

Rômulo Augusto M. de O. Viana
Engenheiro Civil
RN 1915743/141/CREA-PI

ESTADO DO PIAUÍ

PREFEITURA MUNICIPAL DE CAPITÃO GERVÁSIO OLIVEIRA

OBJETO: EXECUÇÃO DOS SERVIÇOS REMANESCENTES, RELATIVOS A CONSTRUÇÃO DE PRAÇA PÚBLICA
 LOCAL: AV. ANTÔNIO MENDES DE SOUSA, ZONA URBANA DO MUNICÍPIO DE CAPITÃO GERVÁSIO OLIVEIRA-PI
 CONVÊNIO Nº: 844836/2017
 PROPOSTA Nº: 021523/2017

REFERÊNCIAS:
 SINAPI: MAIO/2023
 ORSE: ABRIL/2023
 PREÇOS S/ DESONERAÇÃO
 BDI: 19,73% ; LSO: 113,05 %

MEMÓRIA DE CÁLCULO - CONSTRUÇÃO DE UMA PRAÇA

ÍTEM	SERVIÇOS	TRECHO	UNID.	TIPO	QUANT.	COMPR. (m)	LARGURA (m)	ALTURA (m)	ÁREA (m²)	VOLUME (m³)	SUBTRAIR	TOTAL	TOTAL ÍTEM	OBSERVAÇÃO
1.0	SERVIÇOS PRELIMINARES													
1.1	Capina e limpeza manual do terreno	1	m²	serv1	1,00	1.465,16	1,00		1.465,16	0,00	0,00	1.465,16	1.465,16	Área da Praça
1.2	Locação de serviços de pavimentação	1	m²	serv2	1,00	1.465,16	1,00		1.465,16	0,00	0,00	1.465,16	1.465,16	Área da Praça
1.3	Tapume de chapa de madeira compensada, e=6mm, pintura a cal e reaprov. de 2x, alt.=1,20m	1	m²	serv3	1,00	50,00		1,20	60,00	0,00	0,00	60,00	60,00	Comprimento da Rua para Proteção com Tapume
2.0	MOVIMENTO DE TERRA													
2.1	Escavação e transp. de mat. de 1ª cat DMT 50m	1	m³	pav2	297,02	1,00	1,00	1,00	1,00	1,00	0,00	297,02		Volume de Corte do Relatório de Volumes - Galeria
2.1	Escavação e transp. de mat. de 1ª cat DMT 50m	2	m³	pav2	547,11	1,00	1,00	1,00	1,00	1,00	0,00	547,11	844,13	Volume de Corte do Relatório de Volumes - Terraplenagem
2.2	Escavação e carga de material de jazida p/ aterro	1	m³	pav3	2.499,14	1,00	1,00	1,00	1,00	1,00	844,13	1.655,01	1.655,01	Volume de Aterro do Relatório Menos Volume de Corte
2.3	Transporte de material de jazida DMT= 200 m	1	m³	pav4	1.655,01	1,00	1,00	1,15	1,00	1,15	0,00	1.903,26	1.903,26	Vol. de Aterro do Relatório Menos Vol. de Corte Mais Empolamento
2.4	Compactação do material p/ aterro >= 95% do PN	1	m³	pav4	2.124,27	1,00	1,00	1,00	1,00	1,00	0,00	2.124,27	2.124,27	Volume de Compactação do Relatório de Volumes
3.0	CONSTRUÇÃO DE RAMPA E ESCADA													
3.1	Escavação manual p/ fundações paredes (30x30)cm	1	m³	pav1	1,00	95,22	0,30	0,30	28,57	8,57	1,35	7,22	7,22	Fundação das Paredes
3.2	Escavação manual p/ fundações do guarda-corpo (20x40)cm	1	m³	pav1	48,00	0,20	0,20	0,40	0,04	0,02	0,00	0,96	0,96	Fundação para Fixação do Guarda-Corpo
3.3	Escavação manual de valas p/ fundação de blocos em concreto ciclópico (30x30)cm	1	m²	pav2	15,00		0,30	0,30	0,09	0,00	0,00	1,35	1,35	Blocos dos Pilares de Amarração das Paredes
3.4	Apiloamento de fundo de valas	1	m²	pav2	1,00	95,22	0,30		28,57	0,00	0,00	28,57	28,57	Apiloamento do Fundo das Valas de Fundação
3.5	Fundação em pedra argamassada paredes da escada (30x30)cm	1	m³	pav1	1,00	95,22	0,30	0,30	28,57	8,57	0,45	8,12	8,12	Fundação das Paredes
3.6	Fundação em pedra argamassada guarda-corpo (20x40)cm	1	m³	pav1	48,00	0,20	0,20	0,40	0,04	0,02	0,00	0,96	0,96	Fundação para Fixação do Guarda-Corpo
3.7	Base em concreto simples p/blocos e=5,0 cm	1	m²	pav2	15,00	0,30	0,30		0,09	0,00	0,00	1,35	1,35	Lastro para o Fundo das Valas de Fundação
3.8	Bloco de concreto ciclópico dos pilaretes (30x30)cm	1	m³	pav2	15,00	0,30	0,30	0,30	0,09	0,03	0,00	0,45	0,45	Blocos dos Pilares de Amarração das Paredes

ESTADO DO PIAUÍ

PREFEITURA MUNICIPAL DE CAPITÃO GERVÁSIO OLIVEIRA

OBJETO: EXECUÇÃO DOS SERVIÇOS REMANESCENTES, RELATIVOS A CONSTRUÇÃO DE PRAÇA PÚBLICA
 LOCAL: AV. ANTÔNIO MENDES DE SOUSA, ZONA URBANA DO MUNICÍPIO DE CAPITÃO GERVÁSIO OLIVEIRA-PI
 CONVÊNIO Nº: 844836/2017
 PROPOSTA Nº: 021523/2017

REFERÊNCIAS:
 SINAPI: MAIO/2023
 ORSE: ABRIL/2023
 PREÇOS S/ DESONERAÇÃO
 BDI: 19,73% ; LSO: 113,05 %

MEMÓRIA DE CÁLCULO - CONSTRUÇÃO DE UMA PRAÇA

ÍTEM	SERVIÇOS	TRECHO	UNID.	TIPO	QUANT.	COMPR. (m)	LARGURA (m)	ALTURA (m)	ÁREA (m²)	VOLUME (m³)	SUBTRAIR	TOTAL	TOTAL ÍTEM	OBSERVAÇÃO
3.9	Alvenaria de embasamento em tijolos e=14,0 cm (baldrame) - escada e rampa	1	m²	pav2	1,00	107,22		0,20	21,44	0,00	0,00	21,44	21,44	Baldrame das Paredes da Escada e Rampa
3.10	Alvenaria de elevação tijolo cerâmico e=9,0 cm paredes - escada e rampa	1	m²	pav2	1,00	33,00		1,00	33,00	0,00	0,00	33,00		Alvenaria de Amarração da Escada e Rampa
3.10	Alvenaria de elevação tijolo cerâmico e=9,0 cm paredes - escada e rampa	2	m²	pav2	5,00	3,00		0,16	0,48	0,00	0,00	2,40	35,40	Alvenaria de Amarração da Escada e Rampa
3.11	Concreto fck=25 MPa p/pilaretes	1	m³	pav3	15,00	0,13	0,13	1,00	0,02	0,02	0,00	0,30	0,30	Concreto para Pilaretes de Amarração das Paredes
3.12	Lançamento de concreto fck=25 MPa p/pilaretes	1	m³	pav3	15,00	0,13	0,13	1,00	0,02	0,02	0,00	0,30	0,30	Lançamento de Conc. p/ Pilaretes de Amarração das Paredes
3.13	Armação de estrutura de concreto armado aço CA-60 de 5,0 mm - montagem	1	kg	pav3	19,20				0,00	0,00	0,00	19,20	19,20	Concreto para Pilaretes de Amarração das Paredes
3.14	Montagem e desmontagem de fôrma de pilares retangulares em madeira serrada, 4 utilizações	1	m²	pav3	15,00	0,52		0,50	0,26	0,00	0,00	3,90	3,90	Fôrma para Pilaretes de Amarração das Paredes
3.15	Chapisco em argamassa traço 1:3 das paredes da escada e rampa	1	m²	pav3	1,00	33,00		1,00	33,00	0,00	0,00	33,00	33,00	Revestimento das Paredes da Escada e Rampa
3.16	Reboco em argamassa traço 1:2:8 das paredes da escada e rampa	1	m²	pav4	1,00	33,00		1,00	33,00	0,00	0,00	33,00	33,00	Revestimento das Paredes da Escada e Rampa
3.17	Guarda-corpo com corrimão em tubo de aço galvanizado	1	m	comp3	1,00	79,13	1,00		79,13	0,00	0,00	79,13	79,13	Guarda-corpo da Rampa e Escada
3.18	Pintura esmalte fosco, duas demãos, sobre superfície metálica - guarda-corpo da escada e rampa	1	m²	comp3	1,00	79,13		1,00	79,13	0,00	0,00	79,13	79,13	Pintura do Guarda-corpo da Rampa e Escada
4.0	PAVIMENTAÇÃO													
4.1	Pavimentação em blocos intertravados de concreto, cor natural, esp. 6,0 cm	1	m²	pav1	1,00	1.062,70	1,00		1.062,70	0,00	40,70	1.022,00	1.022,00	Pavimentação em Bloco de Concreto Cor Natural
4.2	Pavimentação em blocos intertravados de concreto, colorido, esp. 6,0 cm	1	m²	pav2	1,00	192,00	1,00		192,00	0,00	0,00	192,00	192,00	Pavimentação em Bloco de Concreto Colorido
4.3	Regularização de Base para Piso Tátil, esp.= 5cm	1	m	pav3	1,00	40,70			0,00	0,00	0,00	40,70	40,70	Base Regularizada para Assentamento de Piso Tátil
4.4	Pavimentação com Piso Tátil direcional e/ou alerta, de concreto, na cor natural, p/deficientes visuais, dimensões 25x25cm, aplicado com argamassa industrializada ac-ii, rejuntado, exclusive regularização de base	1	m²	tat1	1,00	40,70	1,00		40,70	0,00	0,00	40,70	40,70	Piso Tátil da Praça
4.5	Meio-fio de concreto pré-moldado dimensões 12x15x30x100 cm	1	m	pav4	1,00	105,00			0,00	0,00	0,00	105,00	105,00	Comprimento de Meio-Fio de Divisória
4.6	Meio-fio de concreto pré-moldado dimensões 7x30x100 cm p/ jardim	1	m	pav5	1,00	132,20			0,00	0,00	0,00	132,20	132,20	Comprimento de Meio-Fio de Divisória

ESTADO DO PIAUÍ

PREFEITURA MUNICIPAL DE CAPITÃO GERVÁSIO OLIVEIRA

OBJETO: EXECUÇÃO DOS SERVIÇOS REMANESCENTES, RELATIVOS A CONSTRUÇÃO DE PRAÇA PÚBLICA
 LOCAL: AV. ANTÔNIO MENDES DE SOUSA, ZONA URBANA DO MUNICÍPIO DE CAPITÃO GERVÁSIO OLIVEIRA-PI
 CONVÊNIO Nº: 844836/2017
 PROPOSTA Nº: 021523/2017

REFERÊNCIAS:
 SINAPI: MAIO/2023
 ORSE: ABRIL/2023
 PREÇOS S/ DESONERAÇÃO
 BDI: 19,73% ; LSO: 113,05 %

MEMÓRIA DE CÁLCULO - CONSTRUÇÃO DE UMA PRAÇA

ÍTEM	SERVIÇOS	TRECHO	UNID.	TIPO	QUANT.	COMPR. (m)	LARGURA (m)	ALTURA (m)	ÁREA (m ²)	VOLUME (m ³)	SUBTRAIR	TOTAL	TOTAL ÍTEM	OBSERVAÇÃO
5.0	INSTALAÇÕES													
5.1	Instalações elétricas	1	un	inst1	1,00				0,00	0,00	0,00	1,00	1,00	Instalação de Iluminação da Praça
5.2	Instalações Hidráulicas de Irrigação	1	un	inst2	1,00				0,00	0,00	0,00	1,00	1,00	Instalação de Irrigação da Praça
5.3	Instalação de drenagem de águas pluviais	1	un	inst2	1,00				0,00	0,00	0,00	1,00	1,00	Galeria para Passagem de Curso Natural de água pela Praça
6.0	JARDINAGEM													
6.1	Fornecimento e plantio de Oiti	1	un	jard1	5,00				0,00	0,00	0,00	5,00	5,00	Somatório do Plantio de Arbustos - Oiti
6.2	Fornecimento e plantio de Cassia do Nordeste	1	un	jard1	5,00				0,00	0,00	0,00	5,00	5,00	Somatório do Plantio de Arbustos - Cassia do Nordeste
6.3	Fornecimento e plantio de terra vegetal preparada, esp. = 5,0 cm	1	m ³	jard2	1,00	649,00	1,00	0,05	649,00	32,45	0,00	32,45	32,45	Camada de 5 cm de Terra Vegetal
6.4	Plantio de grama batatais em placas	1	m ²	jard3	1,00	649,00	1,00		649,00	0,00	0,00	649,00	649,00	Área de Plantio de Grama
7.0	SERVIÇOS COMPLEMENTARES													
7.1	Fornecimento e implantação de Lixeira em fibra de vidro capacidade 50 litros, D=35cm, com suporte	1	un	comp1	4,00				0,00	0,00	0,00	4,00	4,00	Implantação de Lixeiras
7.2	Banco 1,50x0,40m em concreto PM e madeira de lei com encosto de 0,30m	1	un	comp2	18,00				0,00	0,00	0,00	18,00	18,00	Implantação de Bancos
7.3	Pintura de rampa para acesso de deficientes, 02 demãos	1	m ²	comp3	1,00	1,00	1,00		1,00	0,00	0,00	1,00	1,00	Rampas Acessibilidade (1,0m x 1,0m)
7.4	Caiação de meio-fio	1	m ²	comp3	1,00	105,00	0,17		17,85	0,00	0,00	17,85		Pintura de Meio-fio de Divisa
7.4	Caiação de meio-fio	2	m ²	comp3	1,00	132,20	0,22		29,08	0,00	0,00	29,08	46,93	Pintura de Meio-fio de Jardim
7.5	Guarda-corpo em peça de madeira roliça, D=10cm, alt = 1,20m, espaçamento entre as colunas de 1,50m, incluso pintura com verniz	1	m ²	comp3	1,00	100,16		1,20	120,19	0,00	0,00	120,19	120,19	Guarda-corpo de Madeira

ESTADO DO PIAUÍ
PREFEITURA MUNICIPAL DE CAPITÃO GERVÁSIO OLIVEIRA

OBJETO: EXECUÇÃO DOS SERVIÇOS REMANESCENTES, RELATIVOS A CONSTRUÇÃO DE PRAÇA PÚBLICA
 LOCAL: AV. ANTÔNIO MENDES DE SOUSA, ZONA URBANA DO MUNICÍPIO DE CAPITÃO GERVÁSIO OLIVEIRA-PI
 CONVÊNIO Nº: 844836/2017
 PROPOSTA Nº: 021523/2017

REFERÊNCIAS:
 SINAPI: MAIO/2023
 ORSE: ABRIL/2023
 PREÇOS S/ DESONERAÇÃO
 BDI: 19,73% ; LSO: 113,05 %

MEMÓRIA DE CÁLCULO - CONSTRUÇÃO DE UMA PRAÇA

ÍTEM	SERVIÇOS	TRECHO	UNID.	TIPO	QUANT.	COMPR. (m)	LARGURA (m)	ALTURA (m)	ÁREA (m²)	VOLUME (m³)	SUBTRAIR	TOTAL	TOTAL ÍTEM	OBSERVAÇÃO
8.0	SERVIÇOS FINAIS													
8.1	Carga manual de entulho em caminhão basculante 6 m³	1	m³	limp1	1,00	1.254,70	1,00	0,03	1.254,70	37,64	0,00	37,64	37,64	Volume de Entulho
8.2	Transporte de entulho c/ caminhão basculante 6 m³, rodovia pavimentada, DMT 0,5 a 1,0 km	1	m³	limp1	1,00	1.254,70	1,00	0,03	1.254,70	37,64	0,00	37,64	37,64	Volume de Entulho
8.3	Limpeza final da obra	1	m²	limp1	1,00	1.254,70		1,00	1.254,70	0,00	0,00	1.254,70	1.254,70	Somatório das Áreas de Piso

DESCRIMINAÇÃO DO CALCULO DE REATERRO PARA O ITEM 5.3.2 - Reaterro Compactado:

ESTADO DO PIAUÍ

PREFEITURA MUNICIPAL DE CAPITÃO GERVÁSIO OLIVEIRA

OBJETO: EXECUÇÃO DOS SERVIÇOS REMANESCENTES, RELATIVOS A CONSTRUÇÃO DE PRAÇA PÚBLICA
LOCAL: AV. ANTÔNIO MENDES DE SOUSA, ZONA URBANA DO MUNICÍPIO DE CAPITÃO GERVÁSIO OLIVEIRA-PI
CONVÊNIO Nº: 844836/2017
PROPOSTA Nº: 021523/2017

REFERÊNCIAS:
SINAPI: MAIO/2023
ORSE: ABRIL/2023
PREÇOS S/ DESONERAÇÃO
BDI: 19,73% ; LSO: 113,05 %

MEMÓRIA DE CÁLCULO - CONSTRUÇÃO DE UMA PRAÇA

DESCRIMINAÇÃO DA MEMÓRIA DE CÁLCULO PARA O ITEM 5.3.2 - Reaterro Compactado:

- 1.0 - Volume de escavação da Boca de Lobo = $(1,30 \times 1,00 \times 1,00) = 1,30 \text{ m}^3$
- 2.0 - Volume de escavação dos dois Poços de Visita = $(2,00 \times 2,40 \times 1,50 \times 1,50) = 10,80 \text{ m}^3$
- 3.0 - Área da seção da rede de tubos de drenagem = $(\text{PI}() \times (0,50)^2) = 0,79 \text{ m}^2$
- 4.0 - Comprimento da rede de tubos de drenagem = 69,94 m
- 5.0 - Volume da rede de tubos de drenagem = $(0,79 \times 69,94) = 54,93 \text{ m}^3$
- 6.0 - Volume total de escavação mecanizada da rede de drenagem = (Relatório de Volumes) = 297,02 m³
- 7.0 - Vol. da rede de tubos de drenagem + Vol. da Boca de Lobo + Vol. dos Poços de Visita = $(1,30 + 10,80 + 54,93) = 67,03 \text{ m}^3$

8.0 - VOLUME DE REATERRO = $(297,02 - 67,03) = 229,99 \text{ m}^3$

OBJETO: EXECUÇÃO DOS SERVIÇOS REMANESCENTES, RELATIVOS A CONSTRUÇÃO DE PRAÇA PÚBLICA
 LOCAL: AV. ANTÔNIO MENDES DE SOUSA, ZONA URBANA DO MUNICÍPIO DE CAPITÃO GERVÁSIO OLIVEIRA-PI
 CONVÊNIO Nº: 844836/2017
 PROPOSTA Nº: 021523/2017

REFERÊNCIAS:
 SINAPI: MAIO/2023
 ORSE: ABRIL/2023
 PREÇOS S/ DESONERAÇÃO
 BDI: 19,73% ; LSO: 113,05 %

5.1 ORÇAMENTO DA INSTALAÇÃO ELÉTRICA - ILUMINAÇÃO DE PRAÇA PÚBLICA									
			PREVISTO	EXECUTADOS	REMANESCENTES				
Item	Materiais	Unid.	Quant.	Quant.	Quant.	Custo unitário (R\$)	Valor (R\$)	Fonte	Código
5.1.1	Entrada de energia elétrica aérea monofásica 25A sem poste de concreto, inclusive cabeamento, caixa de proteção para medidor e aterramento	un	1,00	0,00	1,00	1.569,44	1.569,44	SINAPI-mai2017	101493
5.1.2	Poste de concreto para entrada de energia elétrica aérea - fornecimento e instalação	un	1,00	0,00	1,00	985,38	985,38	CM-1	CM-1
5.1.3	Luminária 02 pétalas, módulo de led 150W, montado em poste de ferro galvanizado de 8,00m, com relé fotoelétrico	un	3,00	0,00	3,00	2.136,68	6.410,04	CA-1(83475-SINAPI)	CA-1
5.1.4	Poste em aço galvanizado, para iluminação pública, cônico, contínuo, reto, h= 8.00m, d=126mm (base) e d=60mm (topo), fornecimento e instalação	un	3,00	0,00	3,00	1.938,68	5.816,04	CA-2(73769/4-SINAPI)	CA-2
5.1.5	Chumbador de aço para fixação de poste de aço reto ou curvo 7 a 9m com flange - fornecimento e instalação	un	3,00	0,00	3,00	1.351,60	4.054,80	CM-2	CM-2
5.1.6	Cabo de cobre flexível isolado, 4 mm², anti-chama 0,6/1,0 kV, para circuitos terminais - fornecimento e instalação.	m	201,00	0,00	201,00	7,89	1.585,89	SINAPI-mai2017	91929
5.1.7	Eletroduto rígido roscável, PVC, DN 25 mm (3/4"), para circuitos terminais, instalado em laje - fornecimento e instalação	m	67,00	0,00	67,00	11,15	747,05	SINAPI-mai2017	91867
5.1.8	Luva para eletroduto, PVC, roscável, DN 25 mm (3/4"), para circuitos terminais, instalada em laje - fornecimento e instalação	un	23,00	0,00	23,00	7,09	163,07	SINAPI-mai2017	91879
5.1.9	Caixa de passagem 30x30x40cm com tampa e dreno brita	un	6,00	0,00	6,00	242,96	1.457,76	SINAPI-mai2017	97891
5.1.10	Escavação manual de valas.	m³	10,05	0,00	10,05	90,08	905,30	SINAPI-mai2017	93358
5.1.11	Reaterro de vala com compactação manual	m³	10,05	0,00	10,05	54,62	548,93	SINAPI-mai2017	96995
5.1.12	Haste copperweld 5/8 x 3,0m com conector	un	3,00	0,00	3,00	100,29	300,87	SINAPI-mai2017	96985
5.1.13	Distribuição de postes	un	2,00	0,00	2,00	158,19	316,38	CM-3	CM-3
5.1.14	Poste de concreto duplo "t" h=11m e carga nominal 400dan, inclusive escavação e exclusive transporte - fornecimento e instalação.	un	2,00	0,00	2,00	2.316,73	4.633,46	CA-3	CA-3
5.1.15	Montagem eletromecânica de estrutura de rede em 34,5kv tipo n1	un	2,00	0,00	2,00	862,46	1.724,92	CM-4	CM-4
5.1.16	Lançamento e nivelamento de cabo de alumínio multiplexado 0,6/1kv 3x1x35mm²+70mm²	m	48,00	0,00	48,00	36,11	1.733,28	CM-5	CM-5
5.1.17	Montagem eletromecânica estrutura de baixa tensão tipo si3.s5 sem seccionamento de área	un	1,00	0,00	1,00	476,56	476,56	CM-6	CM-6
5.1.18	Montagem eletromecânica estrutura de baixa tensão tipo si3.s5 com seccionamento de área	un	1,00	0,00	1,00	390,79	390,79	CM-7	CM-7
5.1.19	Instalação de aterramento em rede de distribuição aérea em baixa tensão	un	1,00	0,00	1,00	442,97	442,97	CM-8	CM-8
TOTAL DO ORÇAMENTO DA INSTALAÇÃO ELÉTRICA - ILUMINAÇÃO DE PRAÇA PÚBLICA COM BDI 19,73%							34.262,93		

CONVERSÕES:

CA = COMPOSIÇÃO ADAPTADA

CM = COMPOSIÇÃO MONTADA

OBJETO: EXECUÇÃO DOS SERVIÇOS REMANESCENTES, RELATIVOS A CONSTRUÇÃO DE PRAÇA PÚBLICA
 LOCAL: AV. ANTÔNIO MENDES DE SOUSA, ZONA URBANA DO MUNICÍPIO DE CAPITÃO GERVÁSIO OLIVEIRA-PI
 CONVÊNIO Nº: 844836/2017
 PROPOSTA Nº: 021523/2017

REFERÊNCIAS:
 SINAPI: MAIO/2023
 ORSE: ABRIL/2023
 PREÇOS S/ DESONERAÇÃO
 BDI: 19,73% ; LSO: 113,05 %

COMPOSIÇÕES DE CUSTO UNITÁRIO DAS INSTALAÇÕES ELÉTRICAS

CA-1	83475 SINAPI		Luminária 02 pétalas, módulo de LED 150W, montado em poste de ferro galvanizado de 8,00m, com relé fotoelétrico	UNIDADE: UN			
Cód.	Tipo	Referência	Materiais	Unid.	Consumo	P. Unit. (R\$)	Custos
42247	INS	SINAPI	Luminária Módulo de LED 150W	UN	2,00	731,44	1.462,88
13557	INS	ORSE	Suporte em tubo de aço galvanizado para fixação de luminária 02 pétalas	UN	1,00	85,10	85,10
1022	INS	SINAPI	Cabo de cobre, flexível, classe 4 ou 5, isolamento em pvc/a, antichama BWF-B, cobertura PVC-ST1, antichama BWF-B, 1 condutor, 0,6/1 kV, seção nominal 2,5 mm ²	M	20,00	2,53	50,60
2510	INS	SINAPI	Relé fotoelétrico p/ comando de iluminação externa 220V/1000W - fornecimento e instalação	UN	2,00	34,29	68,58
			Sub-Total (Materiais)				1.667,16
Cód.	Tipo	Referência	Mão de Obra	Unid.	Consumo	P. Unit. (R\$)	Custos
88316	COMP	SINAPI	Servente com encargos complementares	H	1,00	19,02	19,02
88264	COMP	SINAPI	Eletricista com encargos complementares	H	1,11	24,53	27,18
			Sub-Total (Mão de Obra)				46,20
Cód.	Tipo	Referência	Equipamentos	Unid.	Consumo	P. Unit. (R\$)	Custos
5928	COMP	SINAPI	Guindauto hidráulico, capacidade máxima de carga 6200 kg, momento máximo de carga 11,7 Tm, alcance máximo horizontal 9,70 m, inclusive caminhão toco PBT 16.000 kg, potência de 189 cv - CHP diurno.	CHP	0,28	253,27	71,22
			Sub-Total (Equipamentos)				71,22
PREÇO TOTAL S/ BDI							1.784,58
BDI (19,73%)							352,10
PREÇO TOTAL C/ BDI							2.136,68

CA-2	73769/4 SINAPI		Poste em aço galvanizado, para iluminação pública, cônico, contínuo, reto, h= 8.00m, d=126mm (base) e d=60mm (topo), fornecimento e instalação	UNIDADE: UN			
Cód.	Tipo	Referência	Materiais	Unid.	Consumo	P. Unit. (R\$)	Custos
5052	INS	SINAPI	Poste reto telecônico reto, flangeado, galvanizado, h=8m	UN	1,00	1.447,50	1.447,50
			Sub-Total (Materiais)				1.447,50
Cód.	Tipo	Referência	Mão de Obra	Unid.	Consumo	P. Unit. (R\$)	Custos
88264	COMP	SINAPI	Eletricista com encargos complementares	H	7,00	24,53	171,71
			Sub-Total (Mão de Obra)				171,71
PREÇO TOTAL S/ BDI							1.619,21
BDI (19,73%)							319,47
PREÇO TOTAL C/ BDI							1.938,68

OBJETO: EXECUÇÃO DOS SERVIÇOS REMANESCENTES, RELATIVOS A CONSTRUÇÃO DE PRAÇA PÚBLICA
 LOCAL: AV. ANTÔNIO MENDES DE SOUSA, ZONA URBANA DO MUNICÍPIO DE CAPITÃO GERVÁSIO OLIVEIRA-PI
 CONVÊNIO Nº: 844836/2017
 PROPOSTA Nº: 021523/2017

REFERÊNCIAS:
 SINAPI: MAIO/2023
 ORSE: ABRIL/2023
 PREÇOS S/ DESONERAÇÃO
 BDI: 19,73% ; LSO: 113,05 %

COMPOSIÇÕES DE CUSTO UNITÁRIO DAS INSTALAÇÕES ELÉTRICAS

CM-1				Poste de concreto para entrada de energia elétrica aérea - fornecimento e instalação				UNIDADE: UN
Cód.	Tipo	Referência	Materiais	Unid.	Consumo	P. Unit. (R\$)	Custos	
11655	INS	ORSE	Poste concreto duplo T (DT) 7/150	UN	1,00	414,60	414,60	
863	INS	SINAPI	cabo de cobre nu 35 mm ² meio-duro	M	4,00	35,21	140,84	
94968	COMP	SINAPI	concreto magro para lastro, traço 1:4,5:4,5 (em massa seca de cimento/ areia média/ brita 1) - preparo mecânico com betoneira 600 l. af_05/2021	M ³	0,15	490,57	73,59	
			Sub-Total (Materiais)				629,03	
Cód.	Tipo	Referência	Mão de Obra	Unid.	Consumo	P. Unit. (R\$)	Custos	
88316	COMP	SINAPI	servente com encargos complementares	H	3,00	19,02	57,06	
88264	COMP	SINAPI	eletricista com encargos complementares	H	3,00	24,53	73,59	
			Sub-Total (Mão de Obra)				130,65	
Cód.	Tipo	Referência	Equipamentos	Unid.	Consumo	P. Unit. (R\$)	Custos	
5928	COMP	SINAPI	Guindauto hidráulico, capacidade máxima de carga 6200 kg, momento máximo de carga 11,7 Tm, alcance máximo horizontal 9,70 m, inclusive caminhão toco PBT 16.000 kg, potência de 189 cv - CHP diurno.	CHP	0,25	253,27	63,32	
			Sub-Total (Equipamentos)				63,32	
PREÇO TOTAL S/ BDI							823,00	
BDI (19,73%)							162,38	
PREÇO TOTAL C/ BDI							985,38	

CM-2				Chumbador de aço para fixação de poste de aço reto ou curvo 7 a 9m com flange - fornecimento e instalação				UNIDADE: UN
Cód.	Tipo	Referência	Materiais	Unid.	Consumo	P. Unit. (R\$)	Custos	
39746	INS	SINAPI	chumbador de aço, 1" x 600 mm, para postes de aço com base, incluso porca e arruela	UN	4,00	279,15	1.116,60	
88264	COMP	SINAPI	Servente com encargos complementares	H	0,50	24,53	12,27	
			Sub-Total (Materiais)				1.128,87	
PREÇO TOTAL S/ BDI							1.128,87	
BDI (19,73%)							222,73	
PREÇO TOTAL C/ BDI							1.351,60	

OBJETO: EXECUÇÃO DOS SERVIÇOS REMANESCENTES, RELATIVOS A CONSTRUÇÃO DE PRAÇA PÚBLICA
 LOCAL: AV. ANTÔNIO MENDES DE SOUSA, ZONA URBANA DO MUNICÍPIO DE CAPITÃO GERVÁSIO OLIVEIRA-PI
 CONVÊNIO Nº: 844836/2017
 PROPOSTA Nº: 021523/2017

REFERÊNCIAS:
 SINAPI: MAIO/2023
 ORSE: ABRIL/2023
 PREÇOS S/ DESONERAÇÃO
 BDI: 19,73% ; LSO: 113,05 %

COMPOSIÇÕES DE CUSTO UNITÁRIO DAS INSTALAÇÕES ELÉTRICAS

CM-3	Distribuição de Postes			UNIDADE: UN			
Cód.	Tipo	Referência	Materiais	Unid.	Consumo	P. Unit. (R\$)	Custos
90776	COMP	SINAPI	Encarregado geral com encargos complementares	H	0,50	30,88	15,44
88316	COMP	SINAPI	Servente com encargos complementares	H	0,50	19,02	9,51
			Sub-Total (Materiais)				24,95
Cód.	Tipo	Referência	Equipamentos	Unid.	Consumo	P. Unit. (R\$)	Custos
91634	COMP	SINAPI	Guindauto hidráulico, capacidade máxima de carga 6500 kg, momento máximo de carga 5,8 Tm, alcance máximo horizontal 7,60 m, inclusive caminhão toco pbt 9.700 kg, potência de 160 cv - CHP diurno.	CHP	0,50	214,33	107,17
			Sub-Total (Equipamentos)				107,17
PREÇO TOTAL S/ BDI							132,12
BDI (19,73%)							26,07
PREÇO TOTAL C/ BDI							158,19

CA-3	83394 SINAPI			Poste de concreto duplo "T" h=11m e carga nominal 400daN, inclusive escavação e exclusive transporte - Fornecimento e instalação.				UNIDADE: UN	
Cód.	Tipo	Referência	Materiais	Unid.	Consumo	P. Unit. (R\$)	Custos		
100611	COMP	SINAPI	Lançamento com uso de baldes, adensamento e acabamento de concreto em estruturas. af_12/2015	UN	0,20	851,55	170,31		
94969	COMP	SINAPI	Concreto Fck = 15MPa, traço 1:3,4:3,5 (cimento/ areia média/ brita 1) - preparo mecânico com betoneira 600l.	M³	0,20	545,49	109,10		
3232	INS	ORSE	Poste concreto duplo T 11m/ 400 daN	UN	1,00	1.219,93	1.219,93		
			Sub-Total (Materiais)				1.499,34		
Cód.	Tipo	Referência	Mão de Obra	Unid.	Consumo	P. Unit. (R\$)	Custos		
88316	COMP	SINAPI	Servente com encargos complementares	H	6,00	19,02	114,12		
			Sub-Total (Mão de Obra)				114,12		
Cód.	Tipo	Referência	Equipamentos	Unid.	Consumo	P. Unit. (R\$)	Custos		
91634	COMP	SINAPI	Guindauto hidráulico, capacidade máxima de carga 6500 kg, momento máximo de carga 5,8 Tm, alcance máximo horizontal 7,60 m, inclusive caminhão toco pbt 9.700 kg, potência de 160 cv - CHP diurno.	CHP	1,50	214,33	321,50		
			Sub-Total (Equipamentos)				321,50		
PREÇO TOTAL S/ BDI							1.934,96		
BDI (19,73%)							381,77		
PREÇO TOTAL C/ BDI							2.316,73		

OBJETO: EXECUÇÃO DOS SERVIÇOS REMANESCENTES, RELATIVOS A CONSTRUÇÃO DE PRAÇA PÚBLICA
 LOCAL: AV. ANTÔNIO MENDES DE SOUSA, ZONA URBANA DO MUNICÍPIO DE CAPITÃO GERVÁSIO OLIVEIRA-PI
 CONVÊNIO Nº: 844836/2017
 PROPOSTA Nº: 021523/2017

REFERÊNCIAS:
 SINAPI: MAIO/2023
 ORSE: ABRIL/2023
 PREÇOS S/ DESONERAÇÃO
 BDI: 19,73% ; LSO: 113,05 %

COMPOSIÇÕES DE CUSTO UNITÁRIO DAS INSTALAÇÕES ELÉTRICAS

CM-4			Montagem eletromecânica de estrutura de rede em 34,5kV tipo N1	UNIDADE: UN			
Cód.	Tipo	Referência	Materiais	Unid.	Consumo	P. Unit. (R\$)	Custos
13348	INS	SINAPI	Arruela em aço galvanizado, diametro externo = 35mm, espessura = 3mm, diametro do furo= 18mm	UN	3,00	1,79	5,37
223	INS	ORSE	Arruela quadrada galvanizada 50 mm c/furo 18 mm (11/16")	UN	4,00	4,00	16,00
3248	INS	ORSE	Cruzeta de concreto tipo T 2400 mm 400 kgf	UN	1,00	286,00	286,00
958	INS	ORSE	Fio aluminio recozido para amarração 6 AWG	KG	0,10	52,50	5,25
407	INS	SINAPI	Fita de aluminio para protecao do condutor largura 10 mm	KG	0,10	54,32	5,43
3395	INS	SINAPI	Isolador de porcelana, tipo pino monocorpo, para tensao de *35* kV	UN	3,00	50,62	151,86
432	INS	SINAPI	Parafuso m16 em aço galvanizado, comprimento = 250 mm, diametro = 16 mm, rosca maquina, cabeça quadrada	UN	2,00	17,38	34,76
444	INS	SINAPI	Pino rosca externa, em aço galvanizado, para isolador pilar, diametro 25 mm, comprimento *290* mm	UN	3,00	28,80	86,40
			Sub-Total (Materiais)				591,07
Cód.	Tipo	Referência	Mão de Obra	Unid.	Consumo	P. Unit. (R\$)	Custos
88279	COMP	SINAPI	Montador eletromecânico com encargos complementares	H	1,85	28,67	53,04
88247	COMP	SINAPI	Auxiliar de eletricista com encargos complementares	H	3,80	20,06	76,23
			Sub-Total (Mão de Obra)				129,27
PREÇO TOTAL S/ BDI							720,34
BDI (19,73%)							142,12
PREÇO TOTAL C/ BDI							862,46

CM-5			Lançamento e nivelamento de cabo de aluminio multiplexado 0,6/1kV 3X1X35mm ² +70mm ²	UNIDADE: M			
Cód.	Tipo	Referência	Materiais	Unid.	Consumo	P. Unit. (R\$)	Custos
4618	INS	ORSE	Cabo de aluminio 0,6/1kV multiplexados 3x1x35 +35mm ²	M	1,03	23,00	23,69
			Sub-Total (Materiais)				23,69
Cód.	Tipo	Referência	Mão de Obra	Unid.	Consumo	P. Unit. (R\$)	Custos
88264	COMP	SINAPI	Eletricista com encargos complementares	H	0,03	24,53	0,61
88247	COMP	SINAPI	Auxiliar de eletricista com encargos complementares	H	0,03	20,06	0,50
			Sub-Total (Mão de Obra)				1,11
Cód.	Tipo	Referência	Equipamentos	Unid.	Consumo	P. Unit. (R\$)	Custos
91634	COMP	SINAPI	Guindauto hidráulico, capacidade máxima de carga 6500 kg, momento máximo de carga 5,8 Tm, alcance máximo horizontal 7,60 m, inclusive caminhão toco pbt 9.700 kg, potência de 160 cv - CHP diurno.	CHP	0,03	214,33	5,36
			Sub-Total (Equipamentos)				5,36
PREÇO TOTAL S/ BDI							30,16
BDI (19,73%)							5,95
PREÇO TOTAL C/ BDI							36,11

OBJETO: EXECUÇÃO DOS SERVIÇOS REMANESCENTES, RELATIVOS A CONSTRUÇÃO DE PRAÇA PÚBLICA
 LOCAL: AV. ANTÔNIO MENDES DE SOUSA, ZONA URBANA DO MUNICÍPIO DE CAPITÃO GERVÁSIO OLIVEIRA-PI
 CONVÊNIO Nº: 844836/2017
 PROPOSTA Nº: 021523/2017

REFERÊNCIAS:
 SINAPI: MAIO/2023
 ORSE: ABRIL/2023
 PREÇOS S/ DESONERAÇÃO
 BDI: 19,73% ; LSO: 113,05 %

COMPOSIÇÕES DE CUSTO UNITÁRIO DAS INSTALAÇÕES ELÉTRICAS

CM-6			Montagem eletromecânica estrutura de baixa tensão tipo SI3.S5 sem seccionamento de área	UNIDADE: UN			
Cód.	Tipo	Referência	Materiais	Unid.	Consumo	P. Unit. (R\$)	Custos
432	INS	SINAPI	Parafuso M16 em aço galvanizado, comprimento = 250 mm, diâmetro = 16 mm, rosca máquina, cabeça quadrada	UN	3,00	17,38	52,14
379	INS	SINAPI	Arruela quadrada em aço galvanizado, dimensão = 38 mm, espessura = 3mm, diâmetro do furo= 18 mm	UN	2,00	1,57	3,14
408	INS	SINAPI	Abracadeira de nylon para amarração de cabos, comprimento de 390 x *4,6* mm	UN	3,00	1,14	3,42
2512	INS	ORSE	Cartucho para conector cunha série azul	UN	4,00	15,20	60,80
10610	INS	ORSE	Conector cunha paralelo - para cabo de alumínio 2/0-4 /3/0-4awg - em liga de alumínio	UN	4,00	8,68	34,72
20111	INS	SINAPI	Fita isolante adesiva antichama, uso até 750V, em rolo de 19 mm x 20 m	UN	0,50	13,65	6,83
12362	INS	SINAPI	Porca olhal em aço galvanizado, espessura 16mm, abertura 21mm	UN	1,00	15,65	15,65
1584	INS	ORSE	Manilha sapatilha ferro nodular galvanizado	UN	1,00	21,15	21,15
2667	INS	ORSE	Alça preformada para cabo multiplex 70mm ²	UN	1,00	25,00	25,00
1095	INS	SINAPI	Armação vertical com haste e contra-pino, em chapa de aço galvanizado 3/16", com 2 estribos, e 2 isoladores	UN	1,00	46,52	46,52
1093	INS	SINAPI	Armação vertical com haste e contra-pino, em chapa de aço galvanizado 3/16", com 3 estribos e 3 isoladores	UN	1,00	84,07	84,07
			Sub-Total (Materiais)				353,44
Cód.	Tipo	Referência	Mão de Obra	Unid.	Consumo	P. Unit. (R\$)	Custos
88247	COMP	SINAPI	Auxiliar de eletricista com encargos complementares	H	1,00	20,06	20,06
88264	COMP	SINAPI	Eletricista com encargos complementares	H	1,00	24,53	24,53
			Sub-Total (Mão de Obra)				44,59
PREÇO TOTAL S/ BDI							398,03
BDI (19,73%)							78,53
PREÇO TOTAL C/ BDI							476,56

OBJETO: EXECUÇÃO DOS SERVIÇOS REMANESCENTES, RELATIVOS A CONSTRUÇÃO DE PRAÇA PÚBLICA
 LOCAL: AV. ANTÔNIO MENDES DE SOUSA, ZONA URBANA DO MUNICÍPIO DE CAPITÃO GERVÁSIO OLIVEIRA-PI
 CONVÊNIO Nº: 844836/2017
 PROPOSTA Nº: 021523/2017

REFERÊNCIAS:
 SINAPI: MAIO/2023
 ORSE: ABRIL/2023
 PREÇOS S/ DESONERAÇÃO
 BDI: 19,73% ; LSO: 113,05 %

COMPOSIÇÕES DE CUSTO UNITÁRIO DAS INSTALAÇÕES ELÉTRICAS

CM-7				Montagem eletromecânica estrutura de baixa tensão tipo SI3.S5 com seccionamento de área				UNIDADE:	UN
Cód.	Tipo	Referência	Materiais	Unid.	Consumo	P. Unit. (R\$)	Custos		
432	INS	SINAPI	Parafuso m16 em aço galvanizado, comprimento = 250 mm, diâmetro = 16 mm, rosca maquina, cabeça quadrada	UN	3,00	17,38	52,14		
379	INS	SINAPI	Arruela quadrada em aço galvanizado, dimensao = 38 mm, espessura = 3mm, diâmetro do furo= 18 mm	UN	2,00	1,57	3,14		
408	INS	SINAPI	Abracadeira de nylon para amarração de cabos, comprimento de 390 x *4,6* mm	UN	3,00	1,14	3,42		
2512	INS	ORSE	Cartucho para conector cunha série azul	UN	1,00	15,20	15,20		
10610	INS	ORSE	Conector cunha paralelo - para cabo de alumínio 2/0-4 /3/0-4awg - em cobre estanhado	UN	1,00	8,68	8,68		
20111	INS	SINAPI	Fita isolante adesiva antichama, uso ate 750 v, em rolo de 19 mm x 20 m	UN	0,50	13,65	6,83		
12362	INS	SINAPI	Porca olhal em aço galvanizado, espessura 16mm, abertura 21mm	UN	1,00	15,65	15,65		
1584	INS	ORSE	Manilha sapatilha ferro nodular galvanizado	UN	1,00	21,15	21,15		
2667	INS	ORSE	Alça preformada para cabo multiplex 70 mm2	UN	1,00	25,00	25,00		
1095	INS	SINAPI	Armação vertical com haste e contra-pino, em chapa de aço galvanizado 3/16", com 2 estribos, e 2 isoladores	UN	1,00	46,52	46,52		
1093	INS	SINAPI	Armação vertical com haste e contra-pino, em chapa de aço galvanizado 3/16", com 3 estribos e 3 isoladores	UN	1,00	84,07	84,07		
			Sub-Total (Materiais)				281,80		
Cód.	Tipo	Referência	Mão de Obra	Unid.	Consumo	P. Unit. (R\$)	Custos		
88247	COMP	SINAPI	Auxiliar de eletricista com encargos complementares	H	1,00	20,06	20,06		
88264	COMP	SINAPI	Eletricista com encargos complementares	H	1,00	24,53	24,53		
			Sub-Total (Mão de Obra)				44,59		
PREÇO TOTAL S/ BDI							326,39		
BDI (19,73%)							64,40		
PREÇO TOTAL C/ BDI							390,79		

CM-8				Instalação de aterramento em rede de distribuição aérea em baixa tensão				UNIDADE:	UN
Cód.	Tipo	Referência	Materiais	Unid.	Consumo	P. Unit. (R\$)	Custos		
425	INS	SINAPI	Grampo metálico tipo olhal para haste de aterramento de 5/8", condutor de *10* a 50 mm ²	UN	4,00	6,87	27,48		
9354	INS	ORSE	Conector cunha i série cinza	UN	1,00	10,00	10,00		
393	INS	ORSE	Cabo de aço cobreado 3 x 9 AWG	KG	2,47	60,50	149,44		
3378	INS	SINAPI	Haste de aterramento em aço com 3,00 m de comprimento e dn = 3/4", revestida com baixa camada de cobre, sem conector	UN	1,00	107,25	107,25		
			Sub-Total (Materiais)				294,17		
Cód.	Tipo	Referência	Mão de Obra	Unid.	Consumo	P. Unit. (R\$)	Custos		
88247	COMP	SINAPI	Auxiliar de eletricista com encargos complementares	H	1,70	20,06	34,10		
88264	COMP	SINAPI	Eletricista com encargos complementares	H	1,70	24,53	41,70		
			Sub-Total (Mão de Obra)				75,80		
PREÇO TOTAL S/ BDI							369,97		
BDI (19,73%)							73,00		
PREÇO TOTAL C/ BDI							442,97		

CONVERSÕES:

CA = COMPOSIÇÃO ADAPTADA

CM = COMPOSIÇÃO MONTADA

27.477
v006

PLE - Planilha de Levantamento de Eventos

Nº OPERAÇÃO	Nº SICONV	GIGOV	GESTOR	PROGRAMA	AÇÃO / MODALIDADE	DATA ASSINATURA
	844836/2017	TERESINA	MINISTERIO DAS CIDADES	PLANEJAMENTO URBANO	CONSTRUÇÃO DE PRAÇA	
PROPONENTE / TOMADOR			MUNICÍPIO / UF	LOCALIDADE / ENDEREÇO	OBJETO	
PREFEITURA MUNICIPAL DE CAPITÃO GERVÁSIO OLIVEIRA			CAPITÃO GERVÁSIO OLIVEIRA-PI	AV. ANTÔNIO MENDES DE SOUSA - SEDE	Execução dos serviços remanescentes, relativos a construção de praça pública	
Nº CTEF	EMPRESA EXECUTORA		CNPJ	OBJETO DO CTEF	INÍCIO DA OBRA	

RESPONSÁVEIS TÉCNICOS:

Elaboração do documento
RÔMULO AUGUSTO MARTINS DE OLIVEIRA
CREA/CAU
1915743141/PI

Fiscalização
CREA/CAU
ART/RRT

Rômulo Augusto M. de O. Viana
Engenheiro Civil
RN 1915743141/CREA-PI

Nº OPERAÇÃO	Nº SICONV	GIGOV	GESTOR	PROGRAMA	AÇÃO / MODALIDADE	DATA ASSINATURA
	844836/2017	TERESINA	MINISTERIO DAS CIDADES	PLANEJAMENTO URBANO	CONSTRUÇÃO DE PRAÇA	
PROPONENTE / TOMADOR			MUNICÍPIO / UF	LOCALIDADE / ENDEREÇO	OBJETO	
PREFEITURA MUNICIPAL DE CAPITÃO GERVÁSIO OLIVEIRA			CAPITÃO GERVÁSIO OLIVEIRA-PI	AV. ANTÔNIO MENDES DE SOUSA - SEDE	Execução dos serviços remanescentes, relativos a construção de praça pública	
Nº CTEF	EMPRESA EXECUTORA	CNPJ	OBJETO DO CTEF			INÍCIO DA OBRA

Frentes de Obra:

	PRAÇA	GERAL													
							1	2	3	4	5	6			

Valor Total do Orçamento: R\$ 111.025,86

Nível	Item	Descrição	Unid.	Qtde.	Preço Unit. (R\$)	Preço Total (R\$)	Agrupador de Eventos	1	2	3	4	5	6
Nível	1.0	SERVIÇOS PRELIMINARES											
Serviço	1.1	Capina e limpeza manual do terreno (Serviço já executado)	M2	1.465,16	-	-	3-Serviços Preliminares	1.465,16					
Serviço	1.2	Locação de serviços de pavimentação (Serviço já executado)	M2	1.465,16	-	-	3-Serviços Preliminares	1.465,16					
Serviço	1.3	Tapume de chapa de madeira compensada, e= 6mm, pintura a cal e reaprov. de 2x, alt.=1,20m (Serviço já executado)	M2	60,00	-	-	3-Serviços Preliminares	60,00					
Nível	2.0	MOVIMENTO DE TERRA											
Serviço	2.1	Escavação e transp. de mat. de 1ª cat DMT 50m (Serviço já executado)	M3	844,13	-	-	4-Movimento de Terra	844,13					
Serviço	2.2	Escavação e carga de material de jazida p/ aterro (Serviço já executado)	M3	1.655,01	-	-	4-Movimento de Terra	1.655,01					
Serviço	2.3	Transporte de material de jazida DMT= 200 m (Serviço já executado)	M3	1.903,26	-	-	4-Movimento de Terra	1.903,26					
Serviço	2.4	Compactação do material p/ aterro >= 95% do PN (Serviço já executado)	M3	2.124,27	-	-	4-Movimento de Terra	2.124,27					
Nível	3.0	CONSTRUÇÃO DE RAMPA E ESCADA											
Serviço	3.1	Escavação manual p/ fundações paredes (30x30)cm (Serviço já executado)	M3	7,22	-	-	5-Construção de Rampa e Escada	7,22					
Serviço	3.2	Escavação manual p/ fundações do guarda-corpo (20x40)cm (Serviço já executado)	M3	0,96	-	-	5-Construção de Rampa e Escada	0,96					
Serviço	3.3	Escavação manual de valas p/ fundação de blocos em concreto ciclópico (30x30)cm (Serviço já executado)	M3	1,35	-	-	5-Construção de Rampa e Escada	1,35					
Serviço	3.4	Apiloamento de fundo de valas (Serviço já executado)	M2	28,57	-	-	5-Construção de Rampa e Escada	28,57					
Serviço	3.5	Fundação em pedra argamassada paredes da escada (30x30)cm (Serviço já executado)	M3	8,12	-	-	5-Construção de Rampa e Escada	8,12					
Serviço	3.6	Fundação em pedra argamassada guarda-corpo (20x40)cm (Serviço já executado)	M3	0,96	-	-	5-Construção de Rampa e Escada	0,96					
Serviço	3.7	Base em concreto simples p/blocos e=5,0 cm (Serviço já executado)	M2	1,35	-	-	5-Construção de Rampa e Escada	1,35					
Serviço	3.8	Bloco de concreto ciclópico dos pilaretes (30x30)cm (Serviço já executado)	M3	0,45	-	-	5-Construção de Rampa e Escada	0,45					
Serviço	3.9	Alvenaria de embasamento em tijolos e=14,0 cm (baldrame) - escada e rampa (Serviço já executado)	M2	21,44	-	-	5-Construção de Rampa e Escada	21,44					

Frentes de Obra:

PRAÇA	GERAL						Frentes de Obra:													
							1	2	3	4	5	6								
35,40																				
0,30																				
0,30																				
19,20																				
3,90																				
33,00																				
33,00																				
79,13																				
79,13																				
1.022,00																				
192,00																				
40,70																				
40,70																				
105,00																				
132,20																				
1,00																				
1,00																				
1,00																				
5,00																				
5,00																				

Valor Total do Orçamento: R\$ 111.025,86

Nível	Item	Descrição	Unid.	Qtde.	Preço Unit. (R\$)	Preço Total (R\$)	Agrupador de Eventos
Serviço	3.10	Alvenaria de elevação tijolo cerâmico e=9,0 cm paredes - escada e rampa (Serviço já executado)	M2	35,40	-	-	5-Construção de Rampa e Escada
Serviço	3.11	Concreto fck=25 MPa p/pilaretes (Serviço já executado)	M3	0,30	-	-	5-Construção de Rampa e Escada
Serviço	3.12	Lançamento de concreto fck=25 MPa p/pilaretes (Serviço já executado)	M3	0,30	-	-	5-Construção de Rampa e Escada
Serviço	3.13	Armação de estrutura de concreto armado aço CA-60 de 5,0 mm - montagem (Serviço já executado)	KG	19,20	-	-	5-Construção de Rampa e Escada
Serviço	3.14	Montagem e desmontagem de fôrma de pilares retangulares em madeira serrada, 4 utilizações (Serviço já executado)	M2	3,90	-	-	5-Construção de Rampa e Escada
Serviço	3.15	Chapisco em argamassa traço 1:3 das paredes da escada e rampa (Serviço já executado)	M2	33,00	-	-	5-Construção de Rampa e Escada
Serviço	3.16	Reboco em argamassa traço 1:2:8 das paredes da escada e rampa (Serviço já executado)	M2	33,00	-	-	5-Construção de Rampa e Escada
Serviço	3.17	Guarda-corpo com corrimão em tubo de aço galvanizado	M	79,13	187,68	14.851,12	5-Construção de Rampa e Escada
Serviço	3.18	Pintura esmalte fosco, duas demãos, sobre superfície metálica - guarda-corpo da escada e rampa	M2	79,13	52,79	4.177,27	5-Construção de Rampa e Escada
Nível	4.0	PAVIMENTAÇÃO					
Serviço	4.1	Pavimentação em blocos intertravados de concreto, cor natural, esp. 6,0 cm (Serviço já executado)	M2	1.022,00	-	-	6-Pavimentação
Serviço	4.2	Pavimentação em blocos intertravados de concreto, colorido, esp. 6,0 cm (Serviço já executado)	M2	192,00	-	-	6-Pavimentação
Serviço	4.3	Regularização de Base para Piso Tátil, esp.= 5cm (Serviço já executado)	M2	40,70	-	-	6-Pavimentação
Serviço	4.4	Pavimentação com Piso Tátil direcional e/ou alerta, de concreto, na cor natural, p/deficientes visuais, dimensões 25x25cm, aplicado com argamassa industrializada ac-ii, rejuntado, exclusive regularização de base (Serviço já executado)	M2	40,70	-	-	6-Pavimentação
Serviço	4.5	Meio-fio de concreto pré-moldado dimensões 12x15x30x100 cm (Serviço já executado)	M	105,00	-	-	6-Pavimentação
Serviço	4.6	Meio-fio de concreto pré-moldado dimensões 7x30x100 cm p/ jardim (Serviço já executado)	M	132,20	-	-	6-Pavimentação
Nível	5.0	INSTALAÇÕES					
Serviço	5.1	Instalações elétricas	UN	1,00	34.262,93	34.262,93	7-Instalações Elétricas
Serviço	5.2	Instalações Hidráulicas de Irrigação	UN	1,00	1.273,90	1.273,90	8-Instalações Hidráulicas de Irrigação
Serviço	5.3	Instalação de drenagem de águas pluviais (Serviço já executado)	UN	1,00	-	-	9-Instalações de Drenagem de Águas Pluviais
Nível	6.0	JARDINAGEM					
Serviço	6.1	Fornecimento e plantio de Oiti	UN	5,00	88,35	441,75	10-Jardinagem
Serviço	6.2	Fornecimento e plantio de Cassia do Nordeste	UN	5,00	106,13	530,65	10-Jardinagem

Rômulo Augusto M. de O. Viana
Engenheiro Civil
RN 1915743141/CREA-PI

Frentes de Obra:

PRAÇA	GERAL	3	4	5	6
32,45					
649,00					
4,00					
18,00					
1,00					
46,93					
120,19					
37,64					
37,64					
1.254,70					
	6,40				
	1,00				

Valor Total do Orçamento: R\$ 111.025,86

Nível	Item	Descrição	Unid.	Qtde.	Preço Unit. (R\$)	Preço Total (R\$)	Agrupador de Eventos
Serviço	6.3	Fornecimento e plantio de terra vegetal preparada, esp. = 5,0 cm	M3	32,45	131,51	4.267,50	10-Jardinagem
Serviço	6.4	Plantio de grama batatais em placas	M2	649,00	19,62	12.733,38	10-Jardinagem
Nível	7.0	SERVIÇOS COMPLEMENTARES					
Serviço	7.1	Fornecimento e implantação de Lixeira em fibra de vidro capacidade 50 litros, D=35cm, com suporte	UN	4,00	409,64	1.638,56	11-Serviços Complementares
Serviço	7.2	Banco 1,50x0,40m em concreto PM e madeira de lei com encosto de 0,30m	UN	18,00	339,40	6.109,20	11-Serviços Complementares
Serviço	7.3	Pintura de rampa para acesso de deficientes, 02 demãos	M2	1,00	48,04	48,04	11-Serviços Complementares
Serviço	7.4	Caiação de meio-fio	M2	46,93	5,06	237,47	11-Serviços Complementares
Serviço	7.5	Guarda-corpo em peça de madeira roliça, D=10cm, alt = 1,20m, espaçamento entre as colunas de 1,50m, incluso pintura com verniz	M2	120,19	180,67	21.714,73	11-Serviços Complementares
Nível	8.0	SERVIÇOS FINAIS					
Serviço	8.1	Carga manual de entulho em caminhão basculante 6 m³	M3	37,64	32,35	1.217,65	12-Serviços Finais
Serviço	8.2	Transporte de entulho c/ caminhão basculante 6 m³, rodovia pavimentada, DMT 0,5 a 1,0 km	M3	37,64	8,08	304,13	12-Serviços Finais
Serviço	8.3	Limpeza final da obra	M2	1.254,70	4,23	5.307,38	12-Serviços Finais
Nível	9.0	PLACA DA OBRA E ADMINISTRAÇÃO LOCAL					
Serviço	9.1	Placa da obra (Serviço já executado)	M2	6,40	-	-	2-Placa da Obra
Serviço	9.2	Administração local (Saldo)	UN	1,00	1.910,20	1.910,20	1-Administração Local

CAPITÃO GERVÁSIO OLIVEIRA-PI, 06 de julho de 2023

Local e Data

Rômulo Augusto M. de O. Viana
Engenheiro Civil
RN 1915743141/CREA-PI

Responsável Técnico: RÔMULO AUGUSTO MARTINS DE OLIVEIRA VIAN.
CREA / CAU: 1915743141/PI

Nº OPERAÇÃO	Nº SICONV	GIGOV	GESTOR	PROGRAMA	AÇÃO / MODALIDADE	DATA ASSINATURA
	844836/2017	TERESINA	MINISTERIO DAS CIDADES	PLANEJAMENTO URBANO	CONSTRUÇÃO DE PRAÇA	
PROPONENTE / TOMADOR			MUNICÍPIO / UF	LOCALIDADE / ENDEREÇO	OBJETO	
PREFEITURA MUNICIPAL DE CAPITÃO GERVÁSIO OLIVEIRA			CAPITÃO GERVÁSIO OLIVEIRA-PI	AV. ANTÔNIO MENDES DE SOUSA - SEDE	Execução dos serviços remanescentes, relativos a construção de praça pública	
Nº CTEF	EMPRESA EXECUTORA	CNPJ	OBJETO DO CTEF			INÍCIO DA OBRA

Frete de Obra:

Valor de Investimento: R\$ 111.025,86

Total por Frente (R\$):

Evento	Item Orç	Título dos Eventos / Descrição Serviço	Unid.	Qtde.
1	Evento	Administração Local	R\$	1.910,20
1	9.2	Administração local (Saldo)	UN	1,00
2	Evento	Placa da Obra	R\$	-
2	9.1	Placa da obra (Serviço já executado)	M2	6,40
3	Evento	Serviços Preliminares	R\$	-
3	1.1	Capina e limpeza manual do terreno (Serviço já executado)	M2	1.465,16
3	1.2	Locação de serviços de pavimentação (Serviço já executado)	M2	1.465,16
3	1.3	Tapume de chapa de madeira compensada, e= 6mm, pintura a cal e reaprov. de 2x, alt.=1,20m (Serviço já executado)	M2	60,00
4	Evento	Movimento de Terra	R\$	-
4	2.1	Escavação e transp. de mat. de 1ª cat DMT 50m (Serviço já executado)	M3	844,13
4	2.2	Escavação e carga de material de jazida p/ aterro (Serviço já executado)	M3	1.655,01
4	2.3	Transporte de material de jazida DMT= 200 m (Serviço já executado)	M3	1.903,26
4	2.4	Compactação do material p/ aterro >= 95% do PN (Serviço já executado)	M3	2.124,27
5	Evento	Construção de Rampa e Escada	R\$	19.028,39
5	3.1	Escavação manual p/ fundações paredes (30x30)cm (Serviço já executado)	M3	7,22
5	3.2	Escavação manual p/ fundações do guarda-corpo (20x40)cm (Serviço já executado)	M3	0,96
5	3.3	Escavação manual de valas p/ fundação de blocos em concreto ciclópico (30x30)cm (Serviço já executado)	M3	1,35
5	3.4	Apiloamento de fundo de valas (Serviço já executado)	M2	28,57
5	3.5	Fundação em pedra argamassada paredes da escada (30x30)cm (Serviço já executado)	M3	8,12

PRAÇA	GERAL				
1	2	3	4	5	6
109.115,66	1.910,20	-	-	-	-
-	1.910,20	-	-	-	-
-	1,00	-	-	-	-
-	-	-	-	-	-
-	6,40	-	-	-	-
-	-	-	-	-	-
1.465,16	-	-	-	-	-
1.465,16	-	-	-	-	-
60,00	-	-	-	-	-
-	-	-	-	-	-
844,13	-	-	-	-	-
1.655,01	-	-	-	-	-
1.903,26	-	-	-	-	-
2.124,27	-	-	-	-	-
19.028,39	-	-	-	-	-
7,22	-	-	-	-	-
0,96	-	-	-	-	-
1,35	-	-	-	-	-
28,57	-	-	-	-	-
8,12	-	-	-	-	-

Rômulo Augusto M. de O. Viana
Engenheiro Civil
RN 1915743/141/CREA-PI

Todos

Eventos

Frente de Obra:

Valor de Investimento: R\$ 111.025,86

Total por Frente (R\$):

Evento	Item Orç	Título dos Eventos / Descrição Serviço	Unid.	Qtde.
5	3.6	Fundação em pedra argamassada guarda-corpo (20x40)cm (Serviço já executado)	M3	0,96
5	3.7	Base em concreto simples p/blocos e=5,0 cm (Serviço já executado)	M2	1,35
5	3.8	Bloco de concreto ciclópico dos pilaretes (30x30)cm (Serviço já executado)	M3	0,45
5	3.9	Alvenaria de embasamento em tijolos e=14,0 cm (baldrame) - escada e rampa (Serviço já executado)	M2	21,44
5	3.10	Alvenaria de elevação tijolo cerâmico e=9,0 cm paredes - escada e rampa (Serviço já executado)	M2	35,40
5	3.11	Concreto fck=25 MPa p/pilaretes (Serviço já executado)	M3	0,30
5	3.12	Lançamento de concreto fck=25 MPa p/pilaretes (Serviço já executado)	M3	0,30
5	3.13	Armação de estrutura de concreto armado aço CA-60 de 5,0 mm - montagem (Serviço já executado)	KG	19,20
5	3.14	Montagem e desmontagem de fôrma de pilares retangulares em madeira serrada, 4 utilizações (Serviço já executado)	M2	3,90
5	3.15	Chapisco em argamassa traço 1:3 das paredes da escada e rampa (Serviço já executado)	M2	33,00
5	3.16	Reboco em argamassa traço 1:2:8 das paredes da escada e rampa (Serviço já executado)	M2	33,00
5	3.17	Guarda-corpo com corrimão em tubo de aço galvanizado	M	79,13
5	3.18	Pintura esmalte fosco, duas demãos, sobre superfície metálica - guarda-corpo da escada e rampa	M2	79,13
6	Evento	Pavimentação	R\$	-
6	4.1	Pavimentação em blocos intertravados de concreto, cor natural, esp. 6,0 cm (Serviço já executado)	M2	1.022,00
6	4.2	Pavimentação em blocos intertravados de concreto, colorido, esp. 6,0 cm (Serviço já executado)	M2	192,00
6	4.3	Regularização de Base para Piso Tátil, esp.= 5cm (Serviço já executado)	M2	40,70
6	4.4	Pavimentação com Piso Tátil direcional e/ou alerta, de concreto, na cor natural, p/deficientes visuais, dimensões 25x25cm, aplicado com argamassa industrializada ac-ii, rejuntado, exclusive regularização de base (Serviço já executado)	M2	40,70
6	4.5	Meio-fio de concreto pré-moldado dimensões 12x15x30x100 cm (Serviço já executado)	M	105,00

PRAÇA	GERAL				
1	2	3	4	5	6
109.115,66	1.910,20	-	-	-	-
0,96	-	-	-	-	-
1,35	-	-	-	-	-
0,45	-	-	-	-	-
21,44	-	-	-	-	-
35,40	-	-	-	-	-
0,30	-	-	-	-	-
0,30	-	-	-	-	-
19,20	-	-	-	-	-
3,90	-	-	-	-	-
33,00	-	-	-	-	-
33,00	-	-	-	-	-
79,13	-	-	-	-	-
79,13	-	-	-	-	-
-	-	-	-	-	-
1.022,00	-	-	-	-	-
192,00	-	-	-	-	-
40,70	-	-	-	-	-
40,70	-	-	-	-	-
105,00	-	-	-	-	-

Rômulo Augusto M. de O. Viana
 Engenheiro Civil
 RN 1915743141/CREA-PI

Todos

Eventos

Frete de Obra:

Valor de Investimento: R\$ 111.025,86

Total por Frente (R\$):

Evento	Item Orç	Título dos Eventos / Descrição Serviço	Unid.	Qtde.
6	4.6	Meio-fio de concreto pré-moldado dimensões 7x30x100 cm p/ jardim (Serviço já executado)	M	132,20
7	Evento	Instalações Elétricas	R\$	34.262,93
7	5.1	Instalações elétricas	UN	1,00
8	Evento	Instalações Hidráulicas de Irrigação	R\$	1.273,90
8	5.2	Instalações Hidráulicas de Irrigação	UN	1,00
9	Evento	Instalações de Drenagem de Águas Pluviais	R\$	-
9	5.3	Instalação de drenagem de águas pluviais (Serviço já executado)	UN	1,00
10	Evento	Jardinagem	R\$	17.973,28
10	6.1	Fornecimento e plantio de Oiti	UN	5,00
10	6.2	Fornecimento e plantio de Cassia do Nordeste	UN	5,00
10	6.3	Fornecimento e plantio de terra vegetal preparada, esp. = 5,0 cm	M3	32,45
10	6.4	Plantio de grama batatais em placas	M2	649,00
11	Evento	Serviços Complementares	R\$	29.748,00
11	7.1	Fornecimento e implantação de Lixeira em fibra de vidro capacidade 50 litros, D=35cm, com suporte	UN	4,00
11	7.2	Banco 1,50x0,40m em concreto PM e madeira de lei com encosto de 0,30m	UN	18,00
11	7.3	Pintura de rampa para acesso de deficientes, 02 demãos	M2	1,00
11	7.4	Caiação de meio-fio	M2	46,93
11	7.5	Guarda-corpo em peça de madeira roliça, D=10cm, alt = 1,20m, espaçamento entre as colunas de 1,50m, incluso pintura com verniz	M2	120,19
12	Evento	Serviços Finais	R\$	6.829,16
12	8.1	Carga manual de entulho em caminhão basculante 6 m³	M3	37,64
12	8.2	Transporte de entulho c/ caminhão basculante 6 m³, rodovia pavimentada, DMT 0,5 a 1,0 km	M3	37,64
12	8.3	Limpeza final da obra	M2	1.254,70

PRAÇA	GERAL				
1	2	3	4	5	6
132,20	-	-	-	-	-
34.262,93	-	-	-	-	-
1,00	-	-	-	-	-
1.273,90	-	-	-	-	-
1,00	-	-	-	-	-
-	-	-	-	-	-
1,00	-	-	-	-	-
17.973,28	-	-	-	-	-
5,00	-	-	-	-	-
5,00	-	-	-	-	-
32,45	-	-	-	-	-
649,00	-	-	-	-	-
29.748,00	-	-	-	-	-
4,00	-	-	-	-	-
18,00	-	-	-	-	-
1,00	-	-	-	-	-
46,93	-	-	-	-	-
120,19	-	-	-	-	-
6.829,16	-	-	-	-	-
37,64	-	-	-	-	-
37,64	-	-	-	-	-
1.254,70	-	-	-	-	-

CAPITÃO GERVÁSIO OLIVEIRA-PI, 06 de julho de 2023

Local e Data

Rômulo Augusto M. de O. Viana
Engenheiro Civil
RN 1915743141/CREA-PI

Responsável Técnico: RÔMULO AUGUSTO MARTINS DE OLIVEIRA VIANA
CREA / CAU: 1915743141/PI



Anotação de Responsabilidade Técnica - ART
Lei nº 6.496, de 7 de dezembro de 1977
Conselho Regional de Engenharia e Agronomia do Piauí

CREA-PI

ART de Obra ou Serviço
1920230044263
Complementar à 1920230044009
Equipe

1. Responsável Técnico**ROMULO AUGUSTO MARTINS DE OLIVEIRA VIANA**Título profissional: **Engenheiro Civil**RNP: **1915743141**Registro: **29664**Empresa Contratada: **PLANACON PLANEJ. ASSESSORIA DE PROJETOS TECNICOS LTDA**Registro: **000014406EMPI****2. Dados do Contrato**Contratante: **PREFEITURA MUNICIPAL DE CAPITÃO GERVÁSIO OLIVEIRA**CPF/CNPJ: **01612569000170**Logradouro: **PRAÇA MINOR FIRMINO DE SOUSA**Nº: **S/N**

Complemento:

Bairro: **CENTRO**Cidade: **CAPITÃO GERVÁSIO OLIVEIRA**UF: **PI**CEP: **64763-000**Contrato: **003/2021** celebrado em **29/12/2022**

Vinculado à ART:

Valor: R\$ **900,00**Tipo de Contratante: **PESSOA JURÍDICA DE DIREITO PÚBLICO**

Ação Institucional:

3. Dados da Obra/ServiçoLogradouro: **AVENIDA ANTÔNIO MENDES DE SOUSA**Nº: **S/N**

Complemento:

Bairro:

Cidade: **CAPITÃO GERVÁSIO OLIVEIRA**UF: **PI**CEP: **64763-000**Data de Início: **29/12/2022** Previsão de Término: **31/12/2023** Coordenadas Geográficas: **-8.497100, -41.816855**Finalidade: **CADASTRAL**

Código:

Proprietário **PREFEITURA MUNICIPAL DE CAPITÃO GERVÁSIO OLIVEIRA**CPF/CNPJ: **01612569000170****4. Atividade Técnica****ELABORAÇÃO**

	Quantidade	Unidade
ELABORAÇÃO DE ORÇAMENTO DE ARQUITETURA PAISAGÍSTICA	1.0000	unidade
ELABORAÇÃO DE ORÇAMENTO DE INSTALAÇÕES ELÉTRICAS EM BAIXA TENSÃO	1.0000	unidade
ELABORAÇÃO DE ORÇAMENTO DE IRRIGAÇÃO	1.0000	unidade
PROJETO DE ARQUITETURA PAISAGÍSTICA	1.0000	unidade
PROJETO DE INSTALAÇÕES ELÉTRICAS EM BAIXA TENSÃO	1.0000	unidade
PROJETO DE IRRIGAÇÃO	1.0000	unidade

Após a conclusão das atividades técnicas o profissional deverá proceder a baixa desta ART

5. Observações

ELABORAÇÃO DE PROJETO E ORÇAMENTO PARA A EXECUÇÃO DOS SERVIÇOS REMANESCENTES RELATIVOS A CONSTRUÇÃO DA PRAÇA PÚBLICA NA AVENIDA ANTÔNIO MENDES DE SOUSA, SEDE DO MUNICÍPIO DE CAPITÃO GERVÁSIO OLIVEIRA. ELABORAÇÃO DE PROJETO ATRAVÉS DO CONVÊNIO Nº 844836/2017 ENTRE A PREFEITURA MUNICIPAL DE CAPITÃO GERVÁSIO OLIVEIRA E O MINISTÉRIO DAS CIDADES. O PROJETO FOI ELABORADO CONFORME CONTRATO Nº 003/2021 E SEGUNDO TERMO ADITIVO ENTRE A PREFEITURA MUNICIPAL DE CAPITÃO GERVÁSIO OLIVEIRA (PI) E A PLANACON - PLANEJAMENTO ASSESSORIA DE PROJETOS TÉCNICOS LTDA.

6. Declarações

Acessibilidade: Declaro atendimento às regras de acessibilidade previstas nas normas técnicas da ABNT, na legislação específica e no Decreto nº 5.296, de 2 de dezembro de 2004.



Anotação de Responsabilidade Técnica - ART
Lei nº 6.496, de 7 de dezembro de 1977
Conselho Regional de Engenharia e Agronomia do Piauí

CREA-PI

ART de Obra ou Serviço
1920230044263
Complementar à 1920230044009
Equipe

1. Responsável Técnico

ROMULO AUGUSTO MARTINS DE OLIVEIRA VIANATítulo profissional: **Engenheiro Civil**RNP: **1915743141**Registro: **29664**Empresa Contratada: **PLANACON PLANEJ. ASSESSORIA DE PROJETOS TECNICOS LTDA**Registro: **0000014406EMPI**

7. Entidade de Classe

Nenhuma

8. Assinaturas

Declaro serem verdadeiras as informações acima

Local: _____ de _____
Assinado de forma digital por ROMULO AUGUSTO MARTINS DE OLIVEIRA VIANA:01711638340
VIANA:01711638340
Dados: 2023.07.19 08:24:00 -03'00'

ROMULO AUGUSTO MARTINS DE OLIVEIRA VIANA - CPF: 01711638340
GABRIELA OLIVEIRA COELHO DA
LUZ:98083007315
Assinado de forma digital por GABRIELA OLIVEIRA COELHO DA
LUZ:98083007315
Dados: 2023.07.19 08:35:48 -03'00'

PREFEITURA MUNICIPAL DE CAPITÃO GERVÁSIO OLIVEIRA - CPF/CNPJ: _____

9. Informações

- A ART é válida somente quando quitada, mediante apresentação do comprovante do pagamento ou conferência no site do Crea-PI.
- A autenticidade deste documento pode ser verificada no site www.crea-pi.org.br ou www.confea.org.br
- A guarda da via assinada da ART será de responsabilidade do profissional e do contratante com o objetivo de documentar o vínculo contratual.



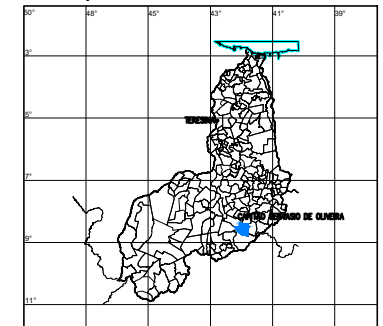
www.crea-pi.org.br art@crea-pi.org.br
tel: (86)2107-9292

**CREA-PI**
Conselho Regional de Engenharia e Agronomia do PiauíValor ART: R\$ **96,62**Registrada em **18/07/2023**Valor Pago: **96,62**Nosso Número: **8201424478**

Baixada em:



SITUAÇÃO DO MUNICÍPIO NO ESTADO DO PIAUÍ



PRAÇA MUNICIPAL

LATITUDE: 08°29'49.30" S
 LONGITUDE = 41°49'0.94" O
 ÁREA: 1465.16 m²
 COORDENADAS UTM
 E = 189844.23
 N = 9059627.14
 REGISTRO DE IMÓVEL
 N° ANG: 007414
 SERIE: 022

DISTÂNCIA DO EMPREENDIMENTO A AV. PROJETADA 01=190.00m
 DISTÂNCIA DO EMPREENDIMENTO A A. JOSÉ AGOSTINHO ALENCAR=115.00m
 DISTÂNCIA DO EMPREENDIMENTO A RUA PROJETADA 03=44.00m
 DISTÂNCIA DO EMPREENDIMENTO A RUA PROJETADA 06 = 94.00m

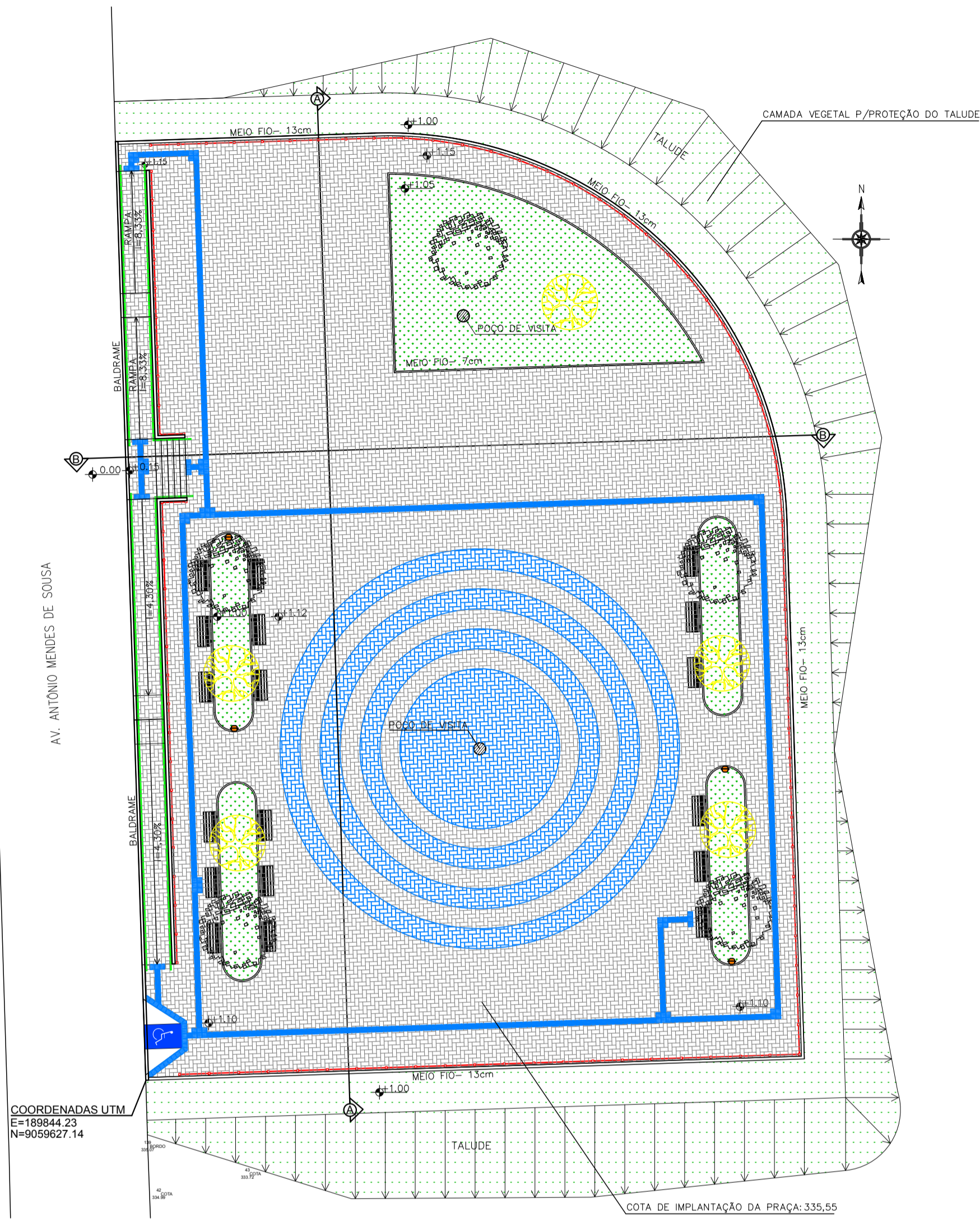
CONVENÇÕES

- 01 - PREFEITURA MUNICIPAL DE CAPITÃO GERVASIO OLIVEIRA
- 02 - SECRETARIA MUNICIPAL DE SAÚDE/EDUCAÇÃO
- 03 - DEPOSITO
- 04 - OFICINA
- 05 - IREJA NOSSA SENHORA DE FÁTIMA
- 06 - UNIDADE ESCOLAR GERVASIO OLIVEIRA
- 07 - SINDICATO DOS TRABALHADORES RURAIS
- 08 - POSTO TELEFÔNICO
- 09 - RADIO COMUNITARIA VALE DO SÃO ROMÃO
- 10 - TRANSMISSORES TELEMAR (ANTENAS)
- 11 - RESIDENCIA DO PREFEITO
- 12 - UNIDADE ESCOLAR JOÃO DE DEUS RODRIGUES DE OLIVEIRA
- 13 - CENTRO DE SAÚDE DR. ALBUQUERQUE (HOSPITAL)
- 14 - DELEGACIA DE POLÍCIA
- 15 - CÂMARA MUNICIPAL
- 16 - PARQUE DOS BODES

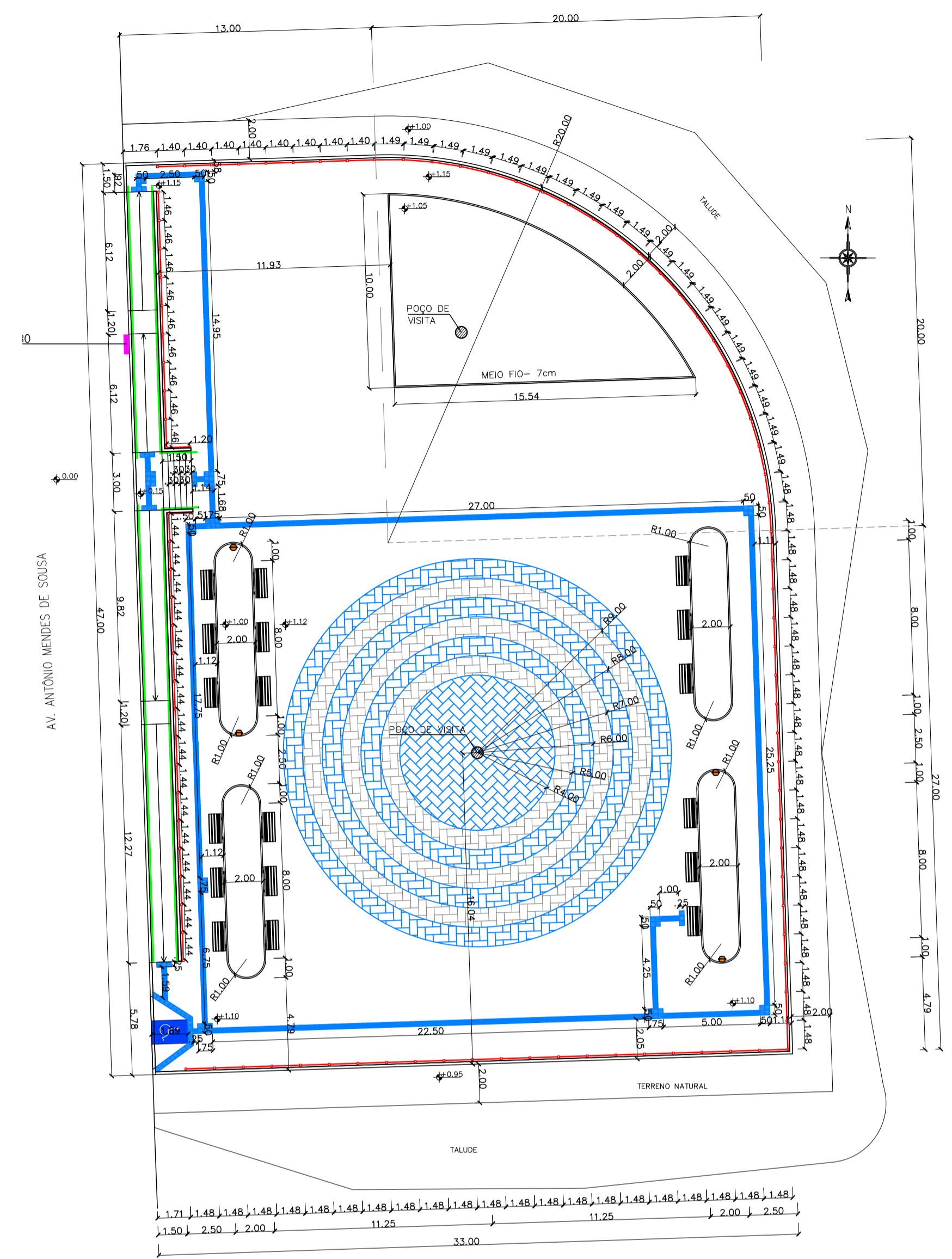
PRAÇA A SER CONSTRUÍDA
 LATITUDE: 08°29'49.30" S
 LONGITUDE: 41°49'0.94" O
 COORDENADAS UTM
 E=189844.23
 N=9059627.14

Plancon PLANEJAMENTO E ACESSORIA DE PROJETOS TÉCNICOS LTDA.			
CLIENTE:	PREFEITURA MUNICIPAL DE CAPITÃO GERVASIO OLIVEIRA - PI	LOCALIDADE:	SEDE
PROJETO:	CONSTRUÇÃO DE UMA PRAÇA PÚBLICA	ART:	19116918305051217
CORRIGIDO DE R\$ 1000.00:	MINISTÉRIO DAS CIDADES CONVENIO-844836-2017	ESCALA:	S/ ESCALA
DESENHO:	MAPA DE LOCALIZAÇÃO	PROJETA:	WANDERSON ANA VIANA
DATA:	2018	REVISÃO:	00
FORMATO:	A1	PRONCHIA Nº:	ARQ.01/05

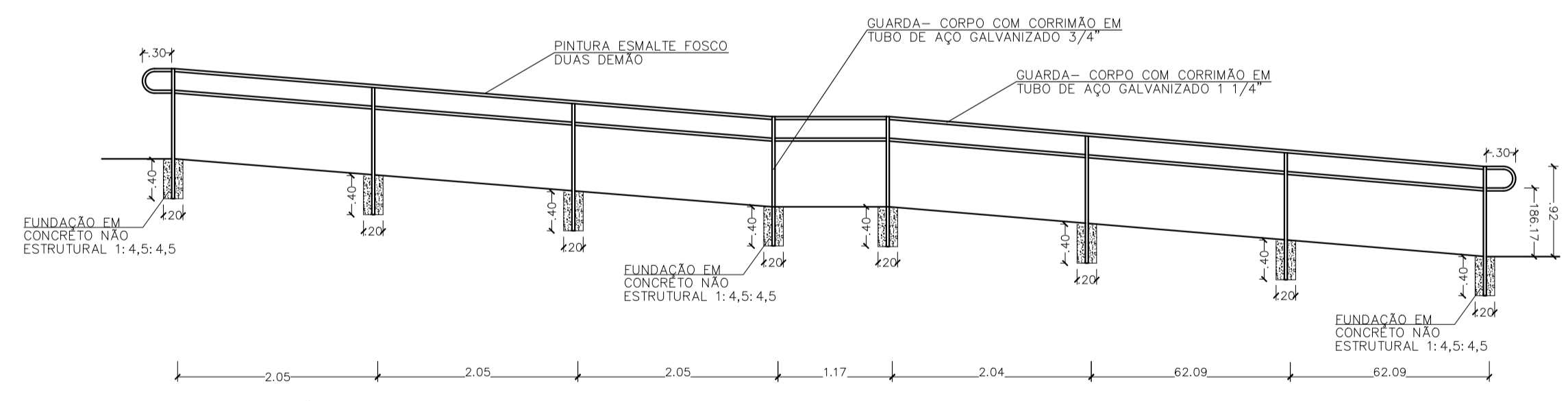
1	01	01
2	02	02
3	03	03
4	04	04
5	05	05
6	06	06
7	07	07
8	08	08
9	09	09
10	10	10
11	11	11
12	12	12
13	13	13
14	14	14
15	15	15
16	16	16
17	17	17
18	18	18
19	19	19
20	20	20



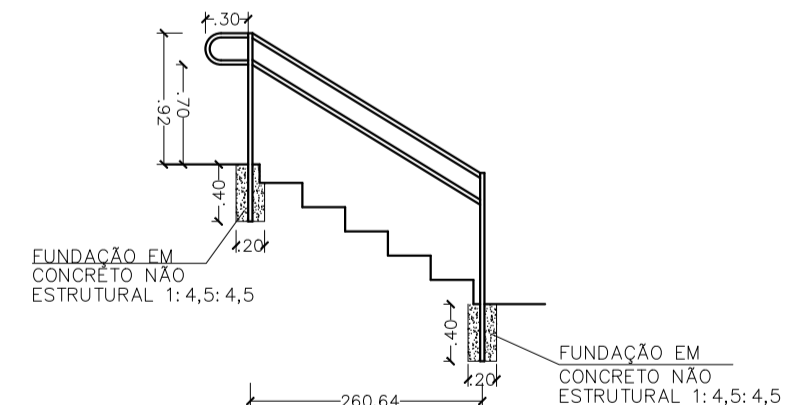
PLANTA BAIXA DE PAGINAÇÃO DE PISO/PAISAGISMO
ESCALA 1/200



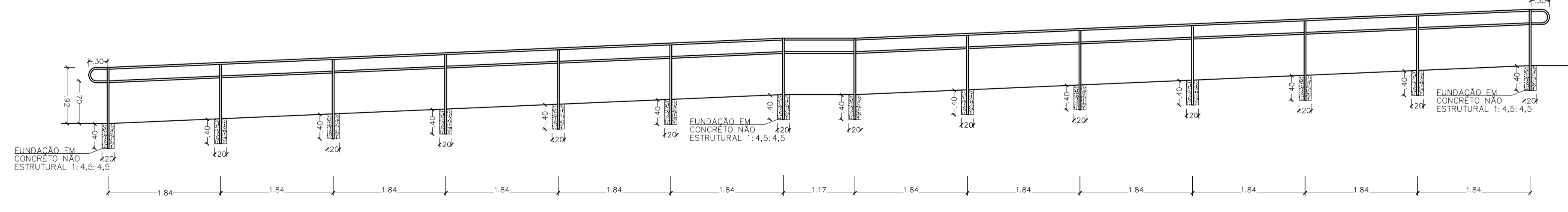
PLANTA BAIXA DE COTAS
ESCALA 1/200



DETALHE CORRIMÃO DA RAMPA
ESCALA 1/50



DETALHE CORRIMÃO DA ESCADA
ESCALA 1/50

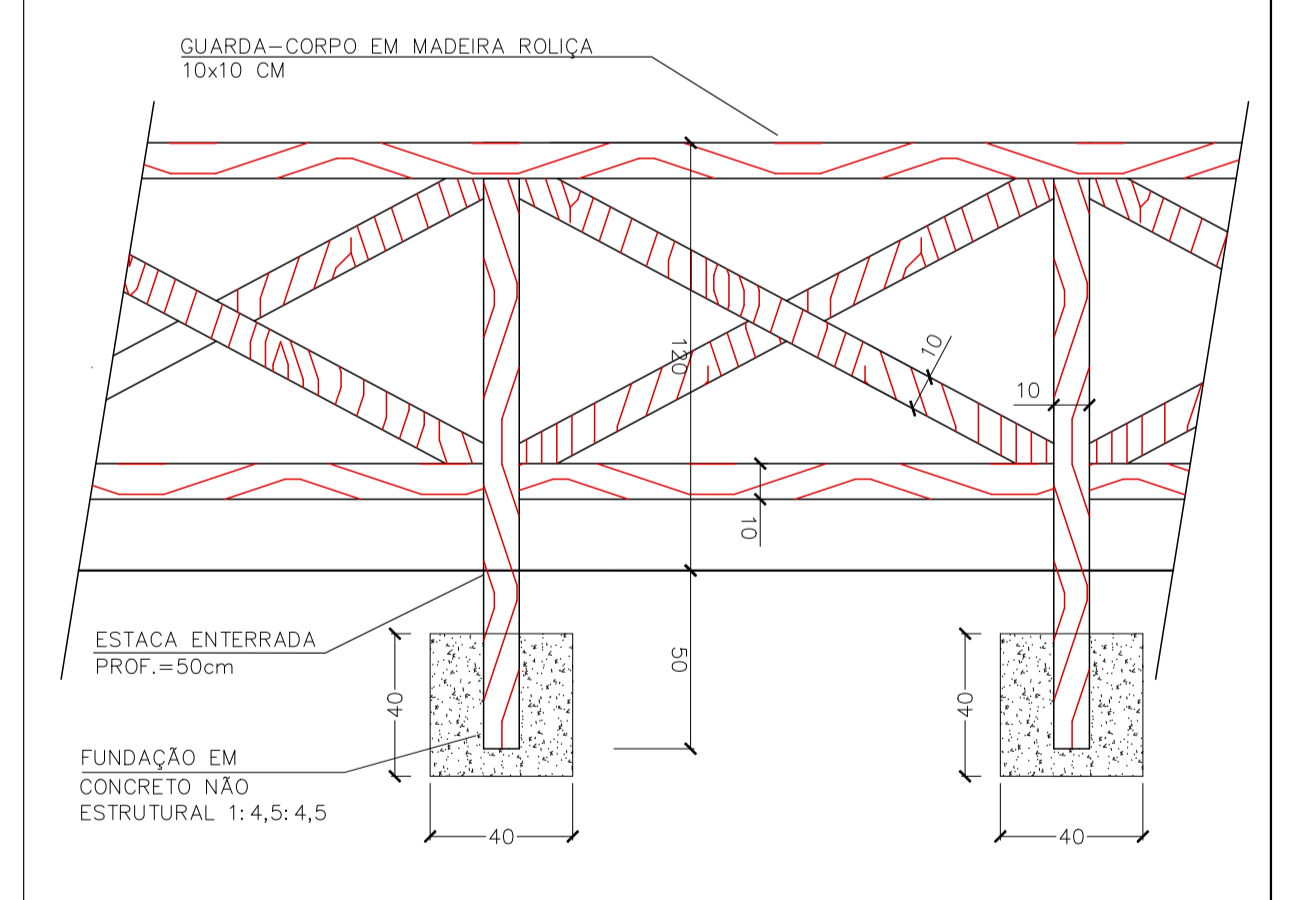


DETALHE CORRIMÃO DA RAMPA
ESCALA 1/50

QUADRO DE ÁREAS	
ÁREA DA PRAÇA	1.465,16m ²
ÁREA PAVIMENTADA PISO INTERTRAVADO NA COR CINZA 20x10cm (e=6cm)	1.062,70m ²
ÁREA PAVIMENTADA PISO INTERTRAVADO NA COR AZUL 20x10cm (e=6cm)	192,00m ²
PISO DIRECIONAL	34,00m ²
PISO DE ALERTA	6,70m ²
ÁREA DE GRAMA	649,00m ²
MEIO FIO (13 cm)	105,00m
MEIO FIO JARDIM (7cm)	132,20m

LEGENDA GRÁFICA	
	PISO BLOQUETE INTERTRAVADO NA COR CINZA TRADICIONAL (e=6cm)
	PISO BLOQUETE INTERTRAVADO NA COR AZUL (e=6cm)
	GRAMA BATATAIS
	PISO TATIL
	MEIO-FIO DE 13cm A IMPLANTAR
	LIXEIRA - 4 und. (VER DETALHE)
	BANCO EM CONCRETO E MADEIRA - 18 und. (VER DETALHE)
	QUARDA CORPO DE MADEIRA
	QUARDA CORPO METÁLICO

LEGENDA DE PLANTAS	
	OITI - 5 und. (IMPLANTAR)
	CASSIA DO NORDESTE (Senna Spectabilis) - 05 und. (IMPLANTAR)



DETALHE DO GUARDA CORPO DE MADEIRA
ESCALA 1/20

Planacon PLANEJAMENTO E ACESSORIA DE PROJETOS TÉCNICOS LTDA.

CLIENTE: PREFEITURA MUNICIPAL DE CAPITÃO GERVASIO OLIVEIRA - PI

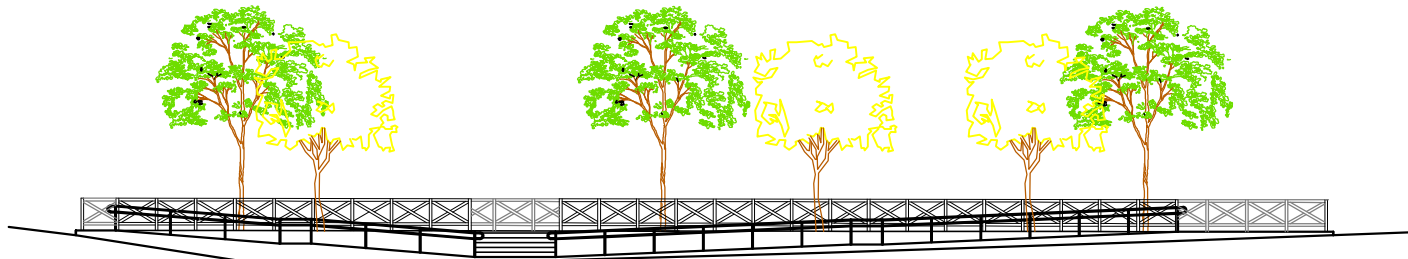
PROJETO: CONSTRUÇÃO DE UMA PRAÇA PÚBLICA LOCALIDADE: SEDE

CONTRATO DE REPASSE Nº: MINISTERIO DAS CIDADES CONVENIO- 844836-2017 ART: 19116918305051217

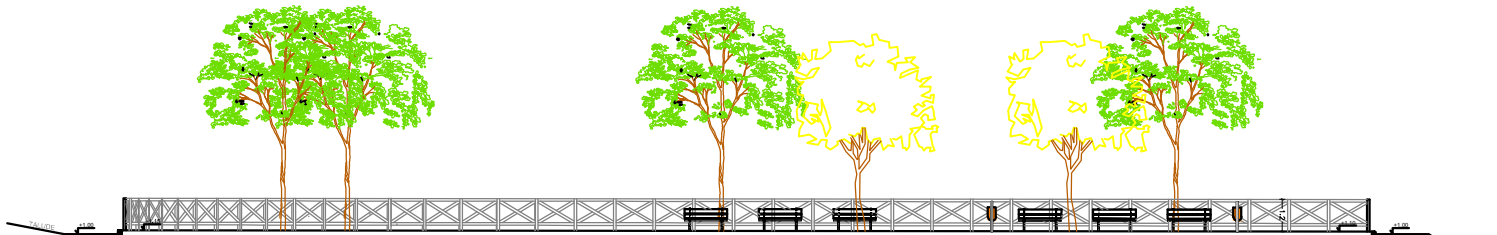
DESENHO: PLANTA BAIXA PAGINAÇÃO DE PISO/PAISAGISMO, PLANTA BAIXA DE DRENAGEM E DETALHES ESCALA: INDICADA

PROJETISTA: WANDERSON DESENHO/CAD: ANA VIANA

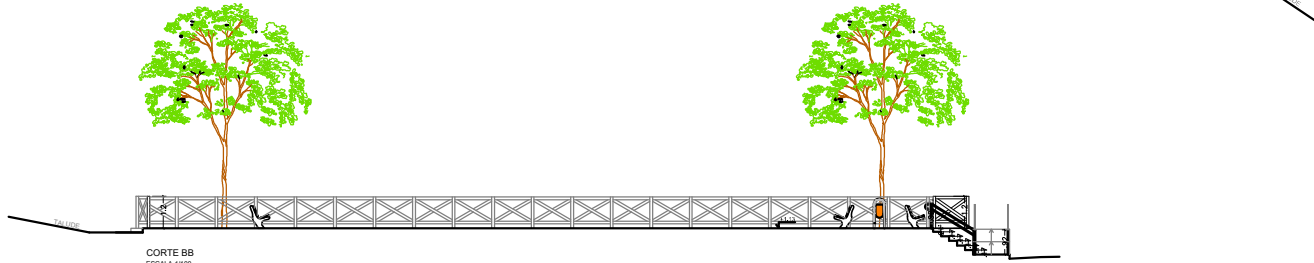
DATA: 2018 REV: 00 FORMATO: A1 PRANCHA Nº: ARQ.03/05



VISTA DA PRAÇA
ESCALA 1/100

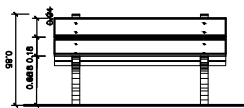


CORTE AA
ESCALA 1/100

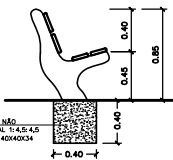


CORTE BB
ESCALA 1/100

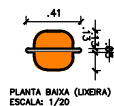
Detalhe do Banco



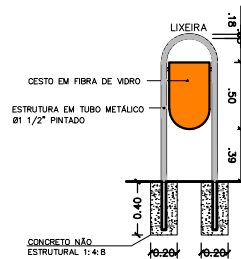
VISTA LATERAL
ESCALA: 1/25



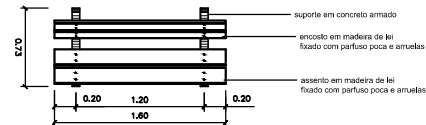
VISTA LATERAL
ESCALA: 1/25



PLANTA BAIXA (LIXEIRA)
ESCALA: 1/20



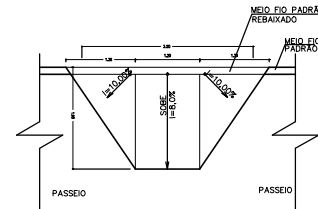
VISTA LATERAL (LIXEIRA)
ESCALA: 1/20



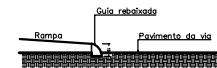
VISTA SUPERIOR
ESCALA: 1/25

- suporte em concreto armado
- encosto em madeira de lei fixado com parafusos e arruelas
- assento em madeira de lei fixado com parafusos e arruelas

- CESTO EM FIBRA DE VIDRO
- ESTRUTURA EM TUBO METÁLICO Ø1 1/2" PINTADO
- CONCRETO, NÃO ESTRUTURAL: 1:4-B



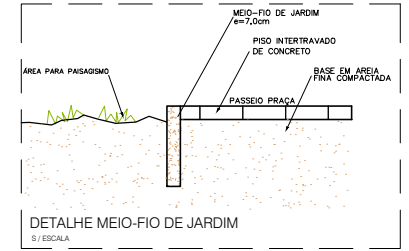
DETALHE DAS RAMPAS DE ACESSO
ESCALA: 1/50



DETALHE
ESCALA: 1/50

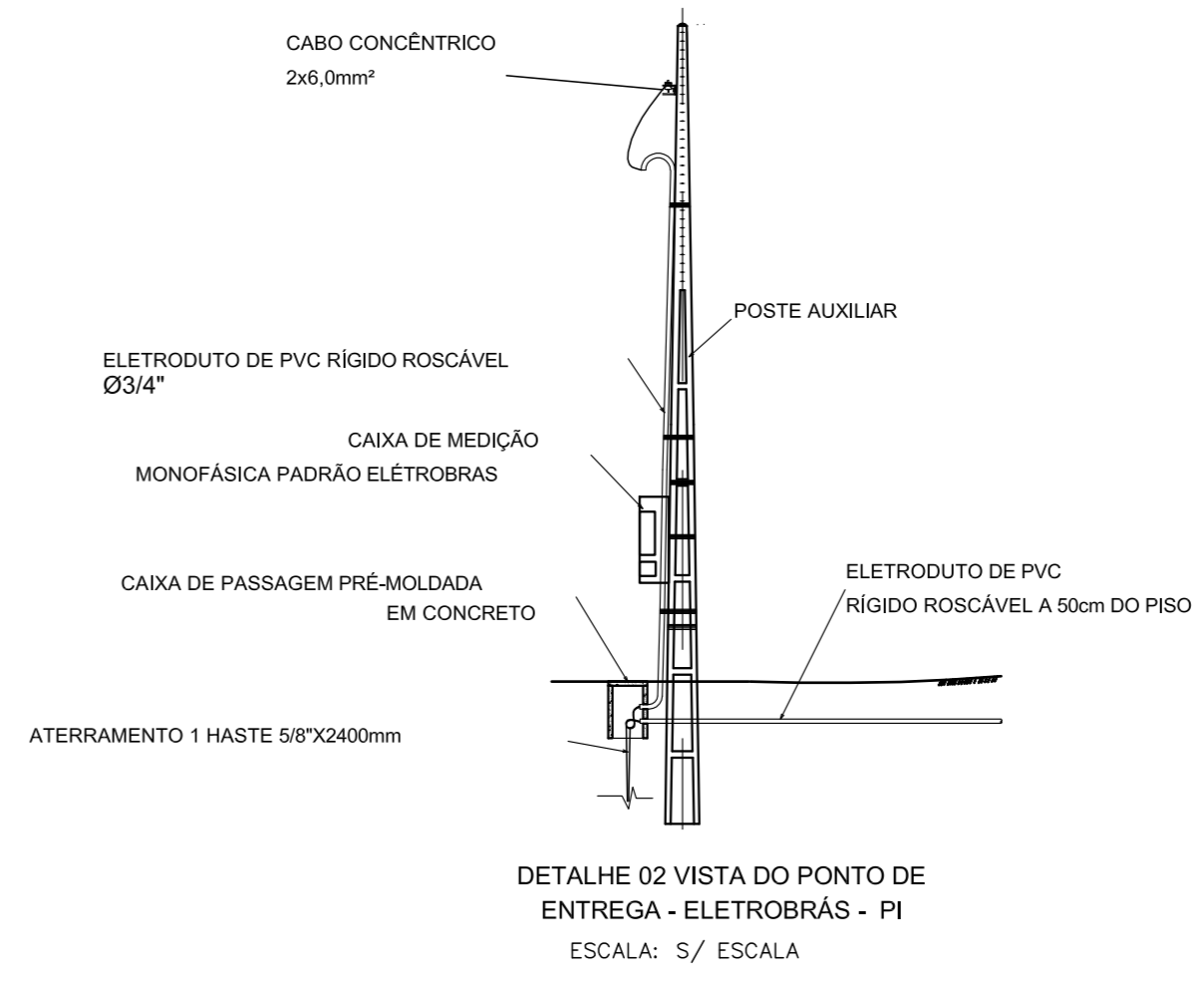
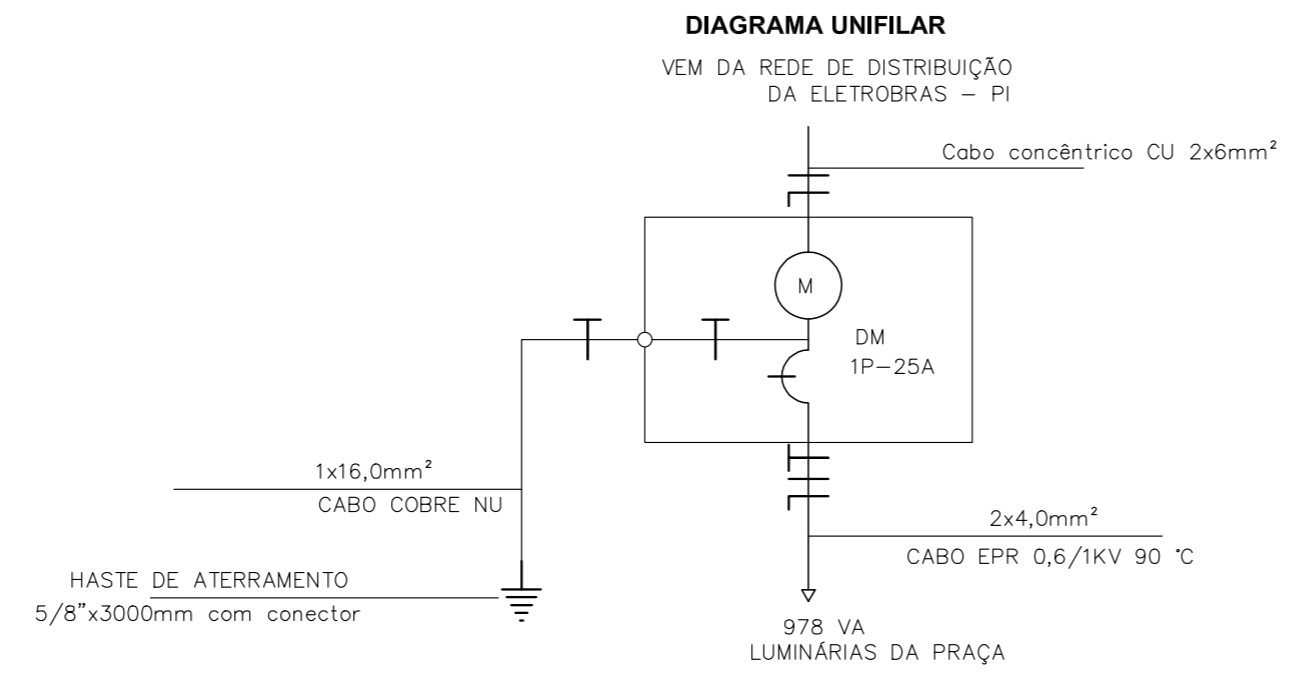
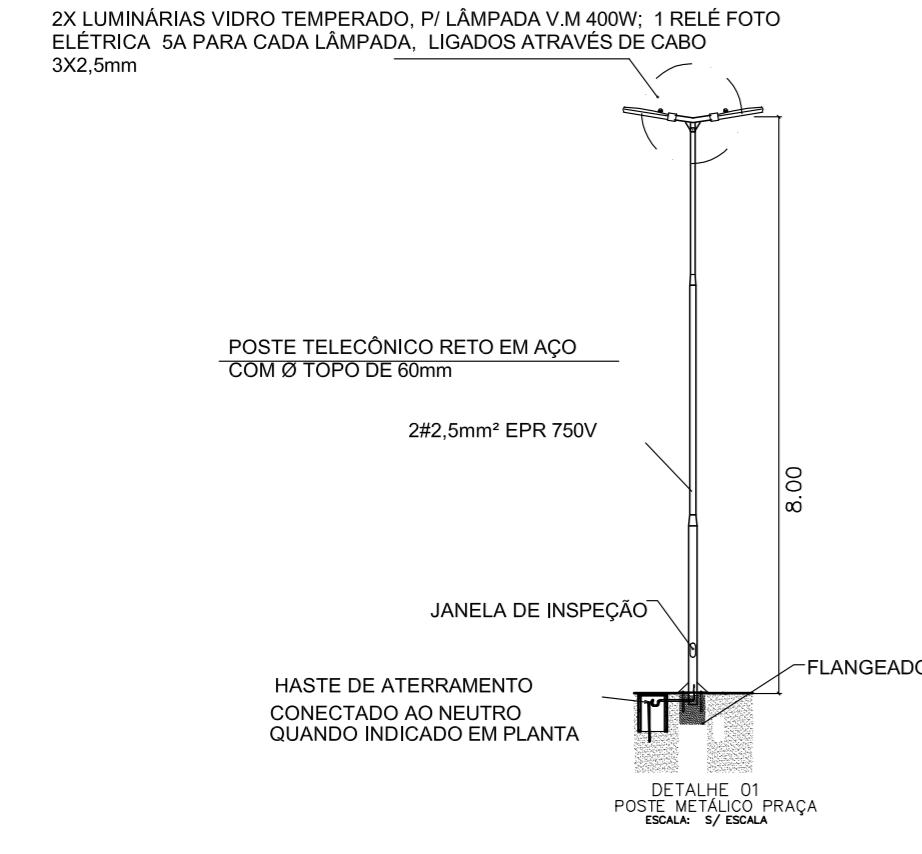
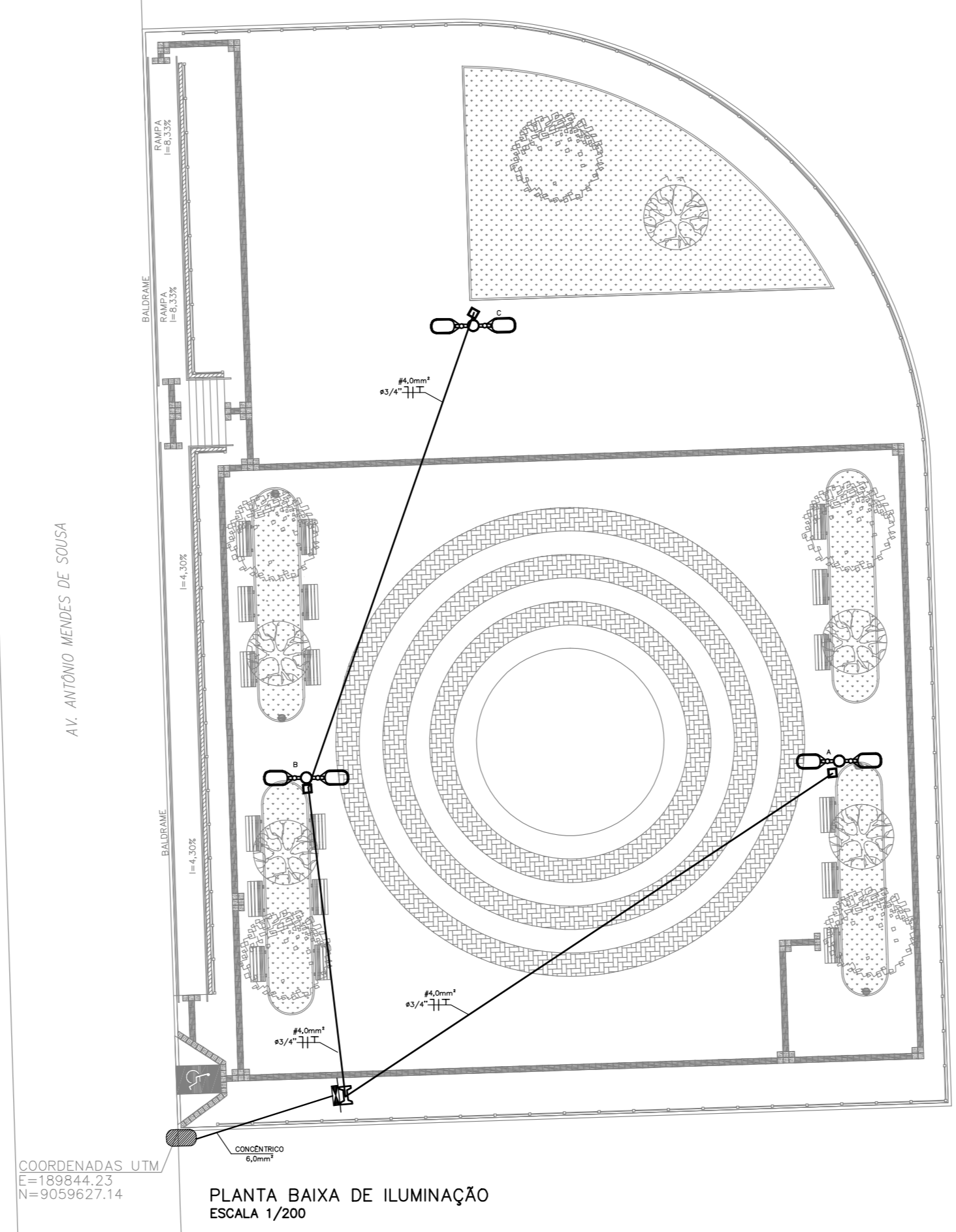
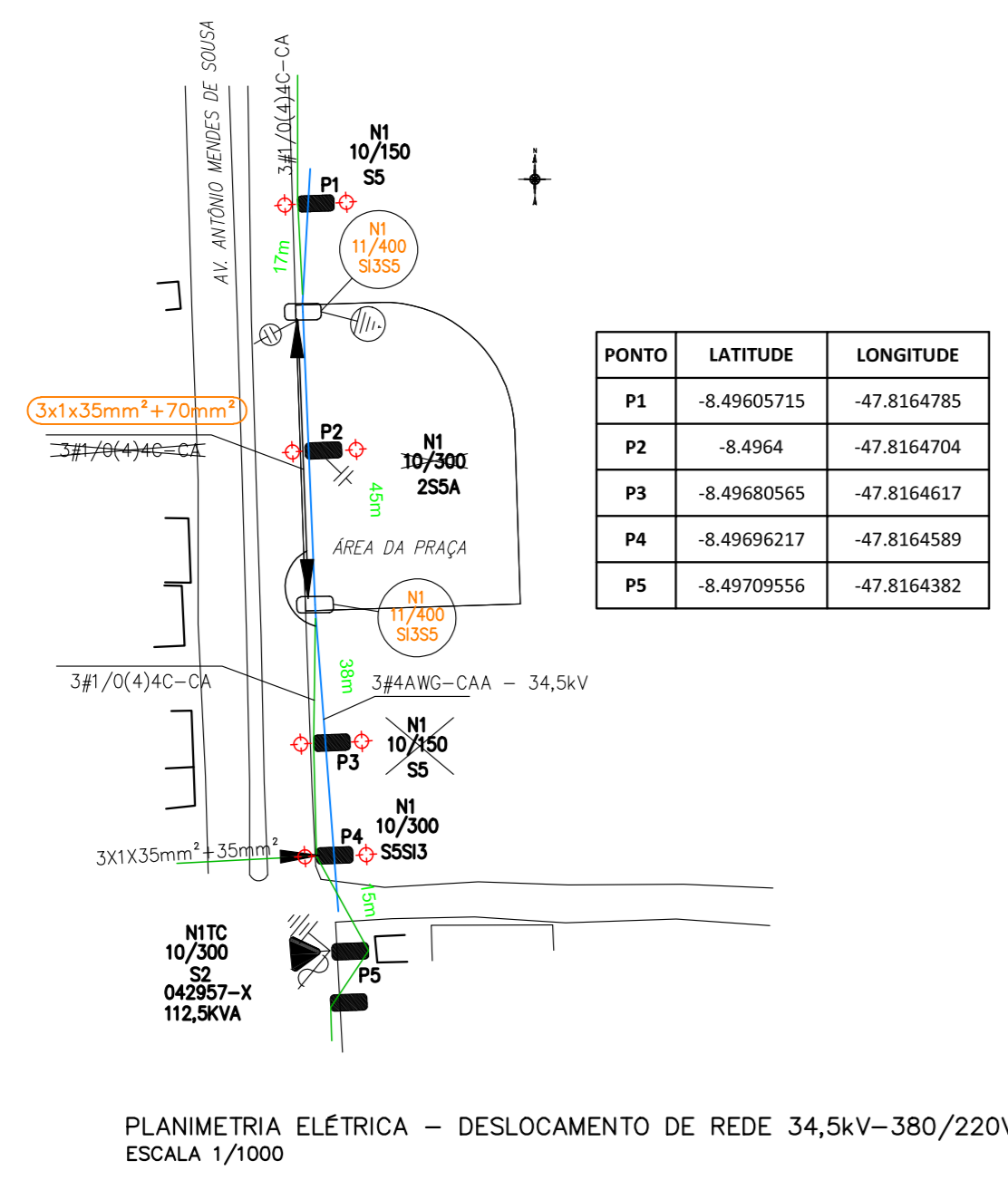


PICTOGRAMA NA COR BRANCA
ESCALA: 1/25



DETALHE MEIO-FIO DE JARDIM
1/50 ESCALA

PLANEJAMENTO E ACESSORIA DE PROJETOS TÉCNICOS LTDA.			
CLIENTE: PREFEITURA MUNICIPAL DE CAPITÃO GERVASIO OLIVEIRA - PI			
PROJETO: CONSTRUÇÃO DE UMA PRAÇA PÚBLICA		LOCALIDADE: SEDE	
CORRIGIDO DE ERROS Nº:		ART: 19116918305051217	
DESIGNO: VISTA, CORTES E DETALHES		ESCALA: INDICADA	
PROJETA:		DESIGNO/CR: ANA VIANA	
DATA: 2018		PRONCHA Nº: ARQ.05/05	

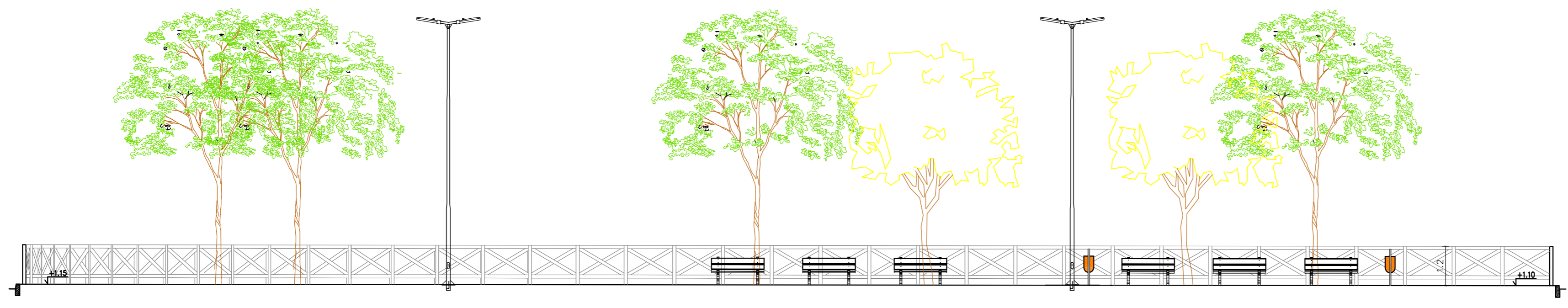


- POSTE DE CONCRETO DUPLO T INSTALADO
- POSTE DE CONCRETO DUPLO T À INSTALAR
- ATERRAMENTO DE BAIXA TENSÃO À INSTALAR
- À INSTALAR
- ESTRUTURA PROJETADA
- CABO DE BAIXA TENSÃO
- CABO DE MÉDIA TENSÃO
- À RETIRAR
- CONSUMIDOR EXISTENTE, LIGADO A REDE
- RUAS
- SECCIONAMENTO DE ÁREA PROJETADO
- SECCIONAMENTO DE ÁREA EXISTENTE
- TRANSFORMADOR DE REDE EXISTENTE

LEGENDA INSTALAÇÕES ELÉTRICAS ILUMINAÇÃO PRAÇA

- FIOS: NEUTRO, FASE, RETORNO E TERRA
- POSTE FERRO GALVANIZADO, COM CONJUNTO DE LUMINÁRIA 2 PÉTALAS, COM LÂMPADAS MÔDULO DE LED, COM RELÉ FOTOELÉTRICO, SUPORTE CENTRAL DE FIXAÇÃO EM POSTE DE AÇO CONÍCO RETO H=8m
- CAIXA DE PASSAGEM EM CONCRETO, PRÉ-MOLDADA, 30x30x40cm
- TUBULAÇÃO PELO PISO
- RAMAL DE LIGAÇÃO AÉREA
- ATERRAMENTO COM HASTE DE 5/8"x3000mm
- POSTE DUPLO T DA CONCESSIONÁRIA LOCAL COM REDE DE BAIXA TENSÃO EXISTENTE
- MEDIDOR A SER IMPLANTADO
- POSTE DE CONCRETO ARMADO DUPLO T 7m-100KFG A SER IMPLANTADO

- NOTAS:
- 1- Observar rigorosamente, mostrados no quadro de carga:
 - Proteção do circuito
 - Bitola dos condutores
 - 2- Eletrodutos não cotados - ø3/4"
 - 3- Fios não cotados - 4,0mm²
 - 4- É obrigatório o uso de eletrodutos em todo fioção



Planacon Planejamento e Consultoria

PLANEJAMENTO E ACESSORIA DE PROJETOS TÉCNICOS LTDA.

CLIENTE: PREFEITURA MUNICIPAL DE CAPITÃO GERVASIO DE OLIVEIRA - PI

PROJETO: CONSTRUÇÃO DE UMA PRAÇA PÚBLICA LOCALIDADE: SEDE

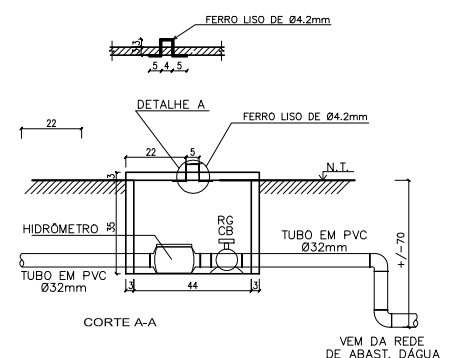
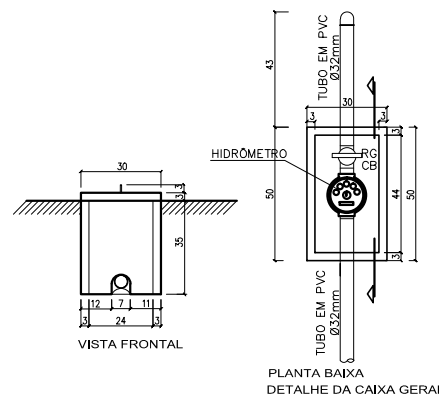
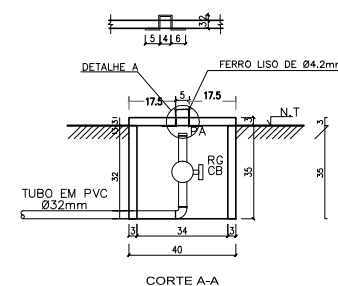
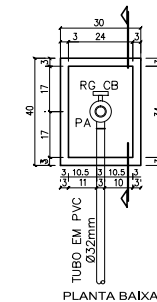
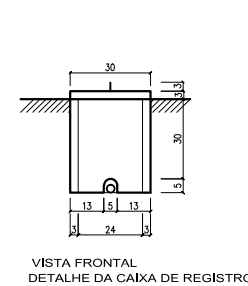
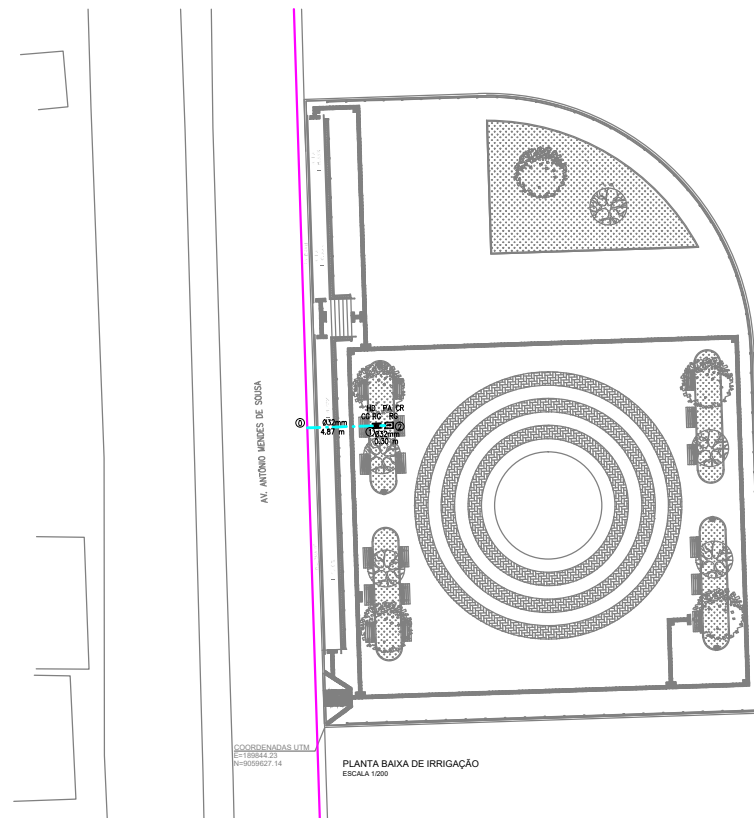
CONTRATO DE REPASSE Nº: ART: =

DESENHO: DESLOCAMENTO DA REDE DE DISTRIBUIÇÃO 34,5kV E 380/220V ESCALA: INDICADA
PLANTA DE ILUMINAÇÃO E DETALHES

PROJETISTA: DADOS DE CAMPO: WANDERSON DESENHO/CAD: ALISON SOUSA

DATA: 2017 REV.: 00 FORMATO: A1 PRANCHA Nº: ELE.01/01

LEGENDA	
HD	HIDROMETRO
CG	CAIXA GERAL
CR	CAIXA DE REGISTRO
RG	REGISTRO DE ÁGUA
PA	PONTO DE ÁGUA
	REDE A IMPLANTAR
	REDE EXISTENTE



Plancon PLANEJAMENTO E ACESSORIA DE PROJETOS TÉCNICOS LTDA.

CLIENTE:	PREFEITURA MUNICIPAL DE CAPITÃO GERVASIO OLIVEIRA - PI	LOCALIDADE:	SEDE
PROJETO:	CONSTRUÇÃO DE UMA PRAÇA PÚBLICA	ART:	19116918305051217
CORRIGIDO POR:	MINISTERIO DAS CIDADES CONVENIO- 844836-2017	ESCALA:	INDICADA
DESENHO:	PROJETO DE IRRIGAÇÃO	PROJETA:	ANA VIANA
DATA:	2018	REVISÃO:	00
FORMATO:	A1	PRIMICIA Nº:	HID.01/01